

第55回 多摩細胞診研究会

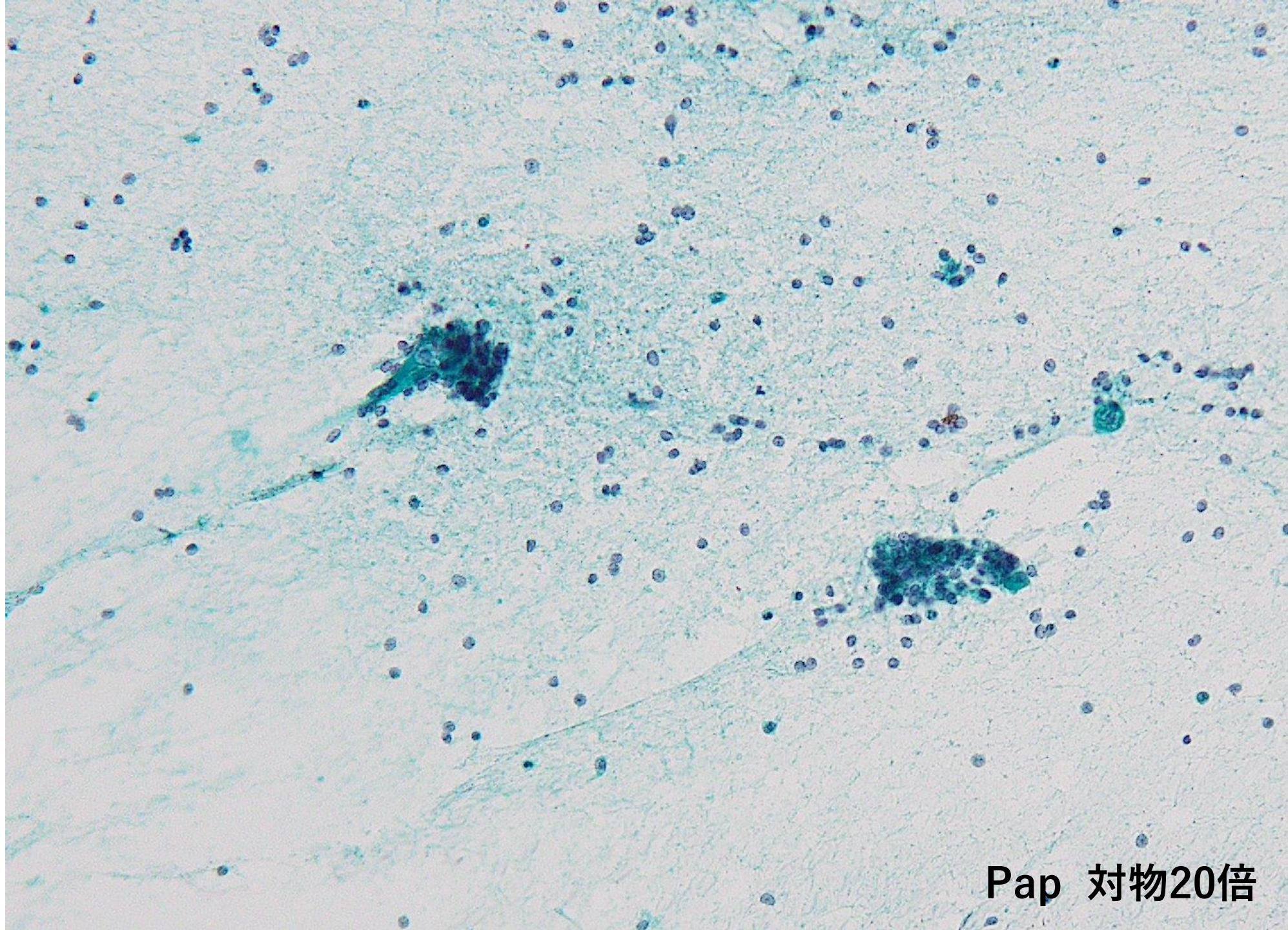
症例2 耳下腺

症例

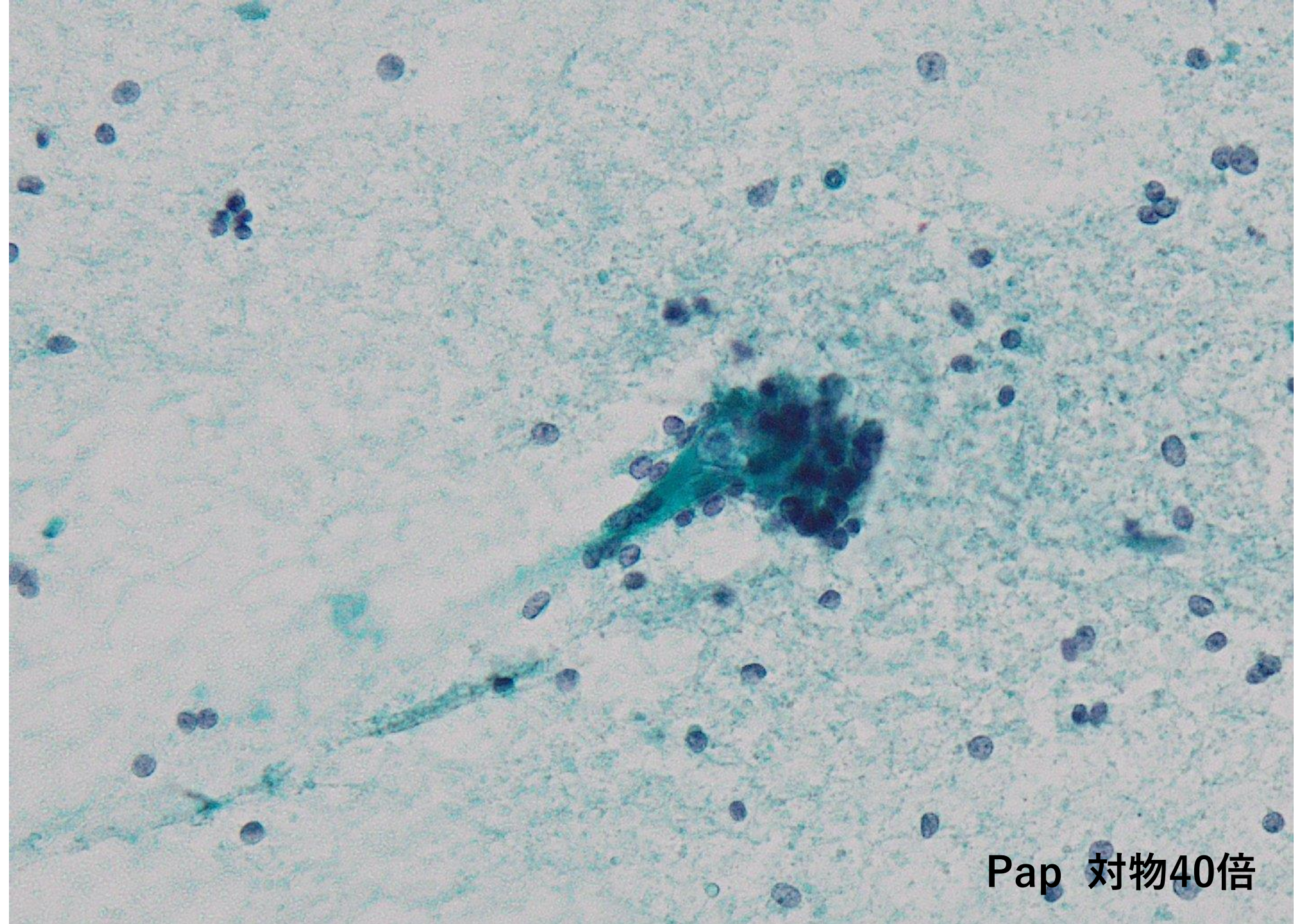
- 70代、男性
- 既往歴 心房細動、尿道結石
- 酒：5日/週 ビール350mL
- たばこ：5,6年前まで20本/日

- 右耳下部に腫瘍を自覚、エコーにて
耳下腺腫瘍疑いにて紹介

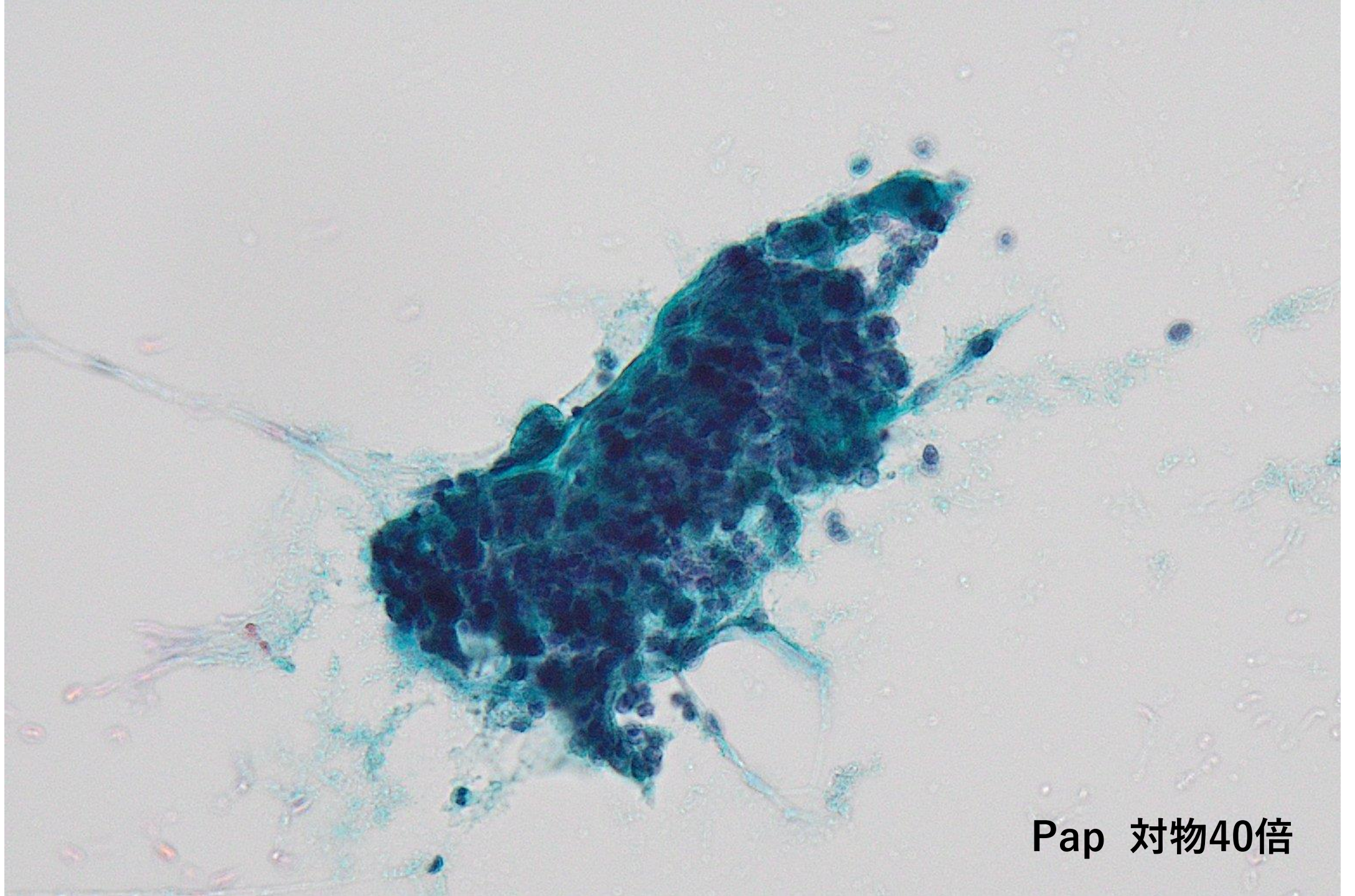
- 右耳下腺穿刺吸引法で採取



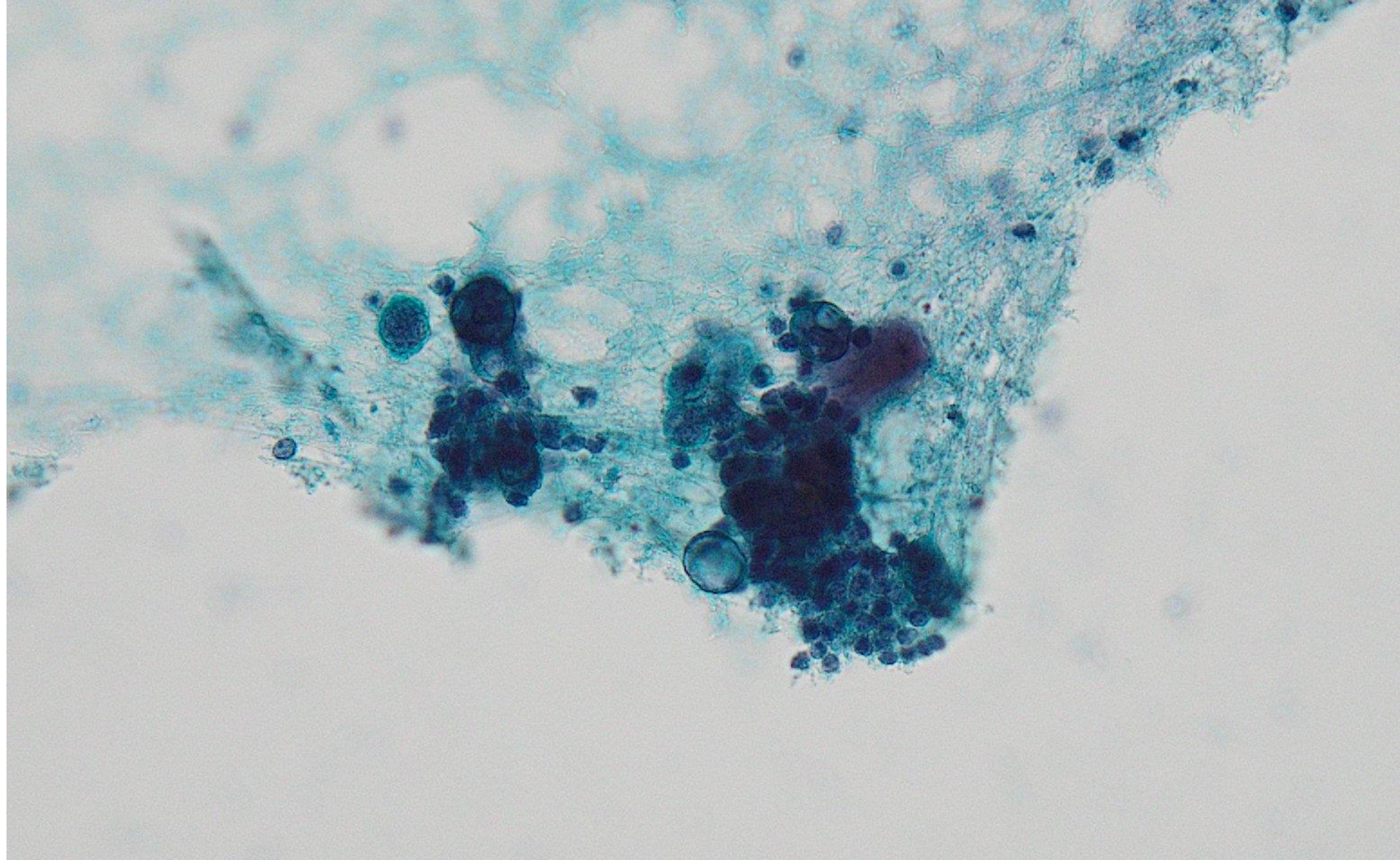
Pap 对物20倍



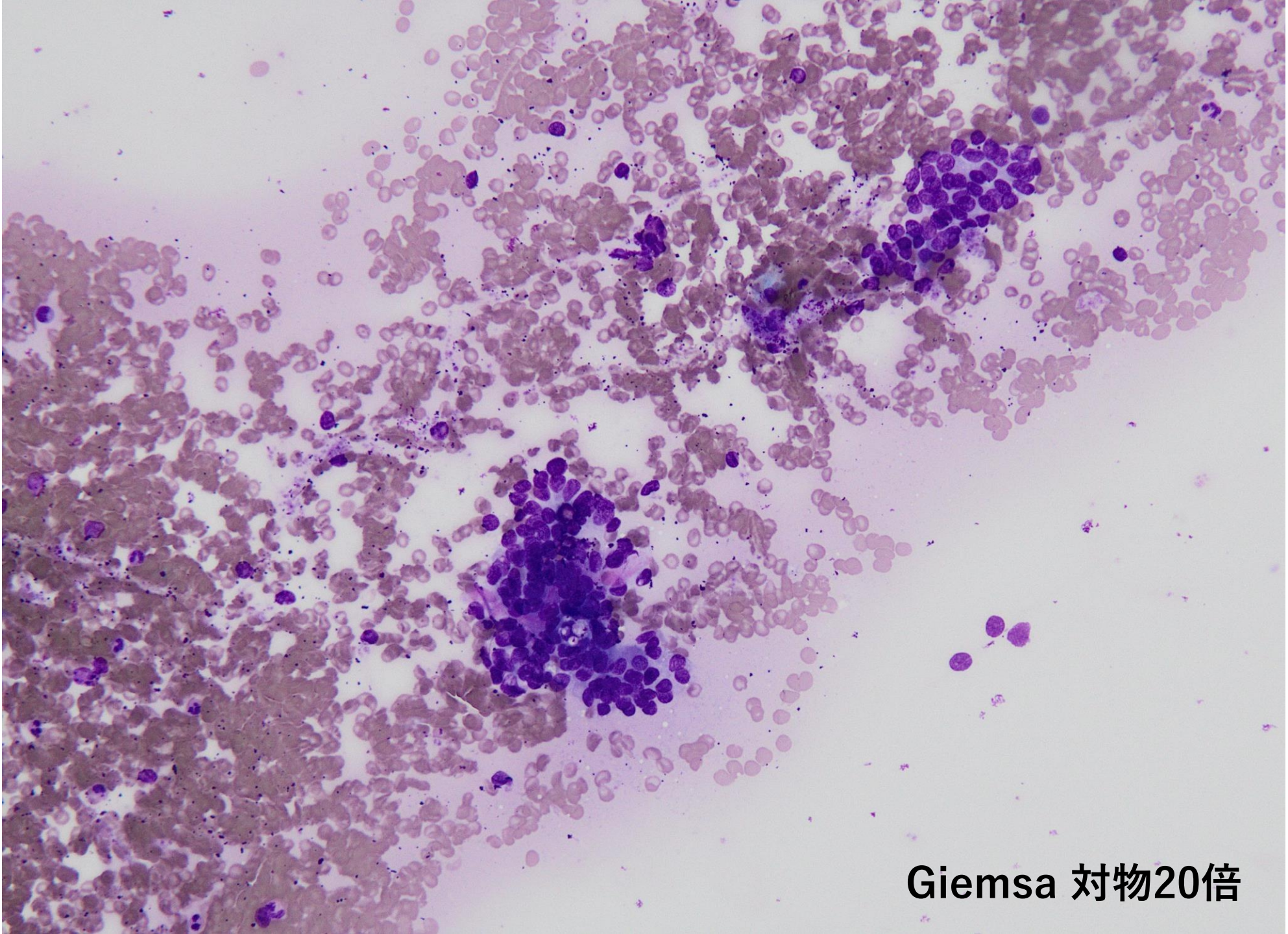
Pap 对物40倍



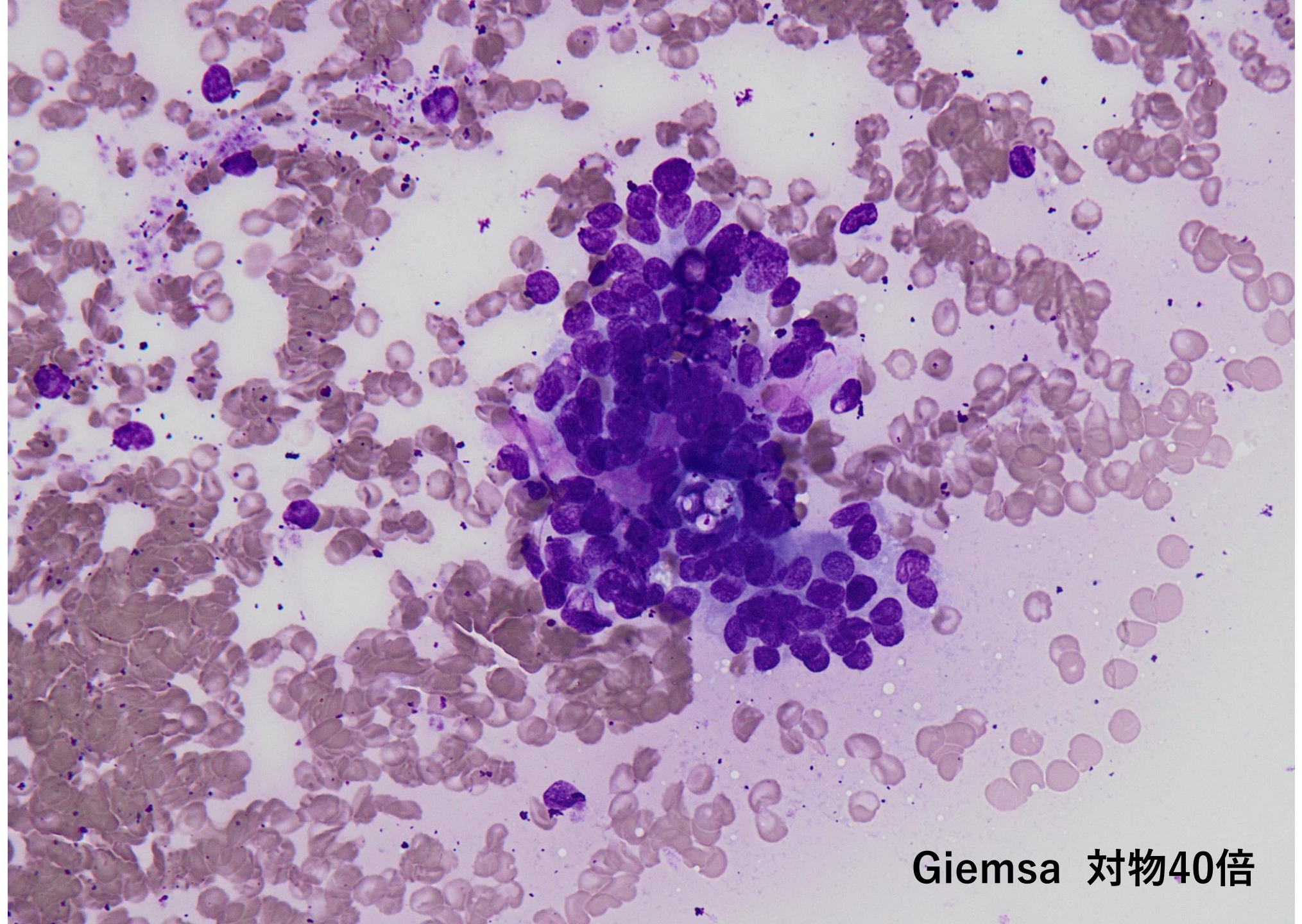
Pap 对物40倍



Pap 对物40倍



Giemsa 对物20倍



Giemsa 对物40倍