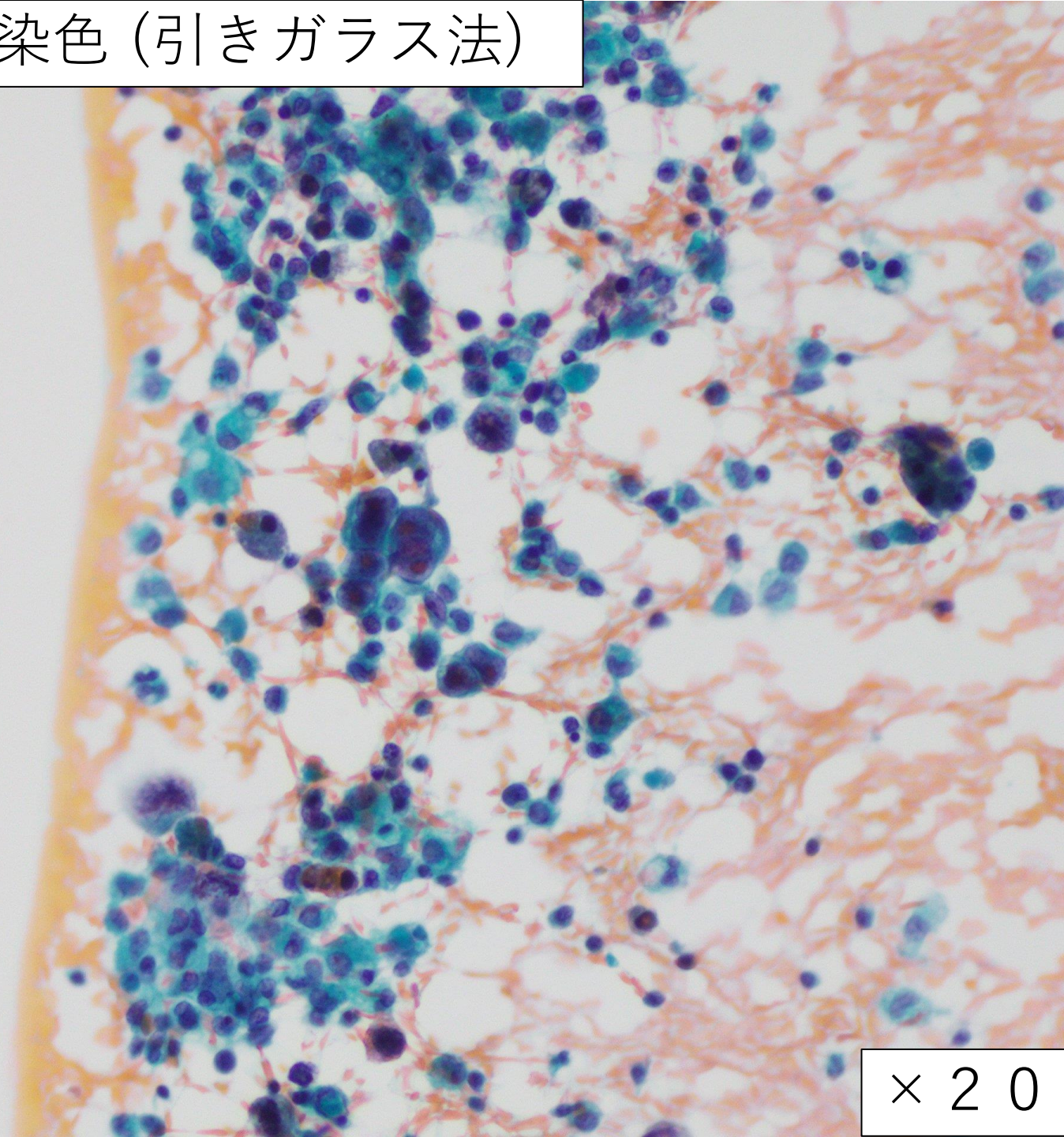


症例4

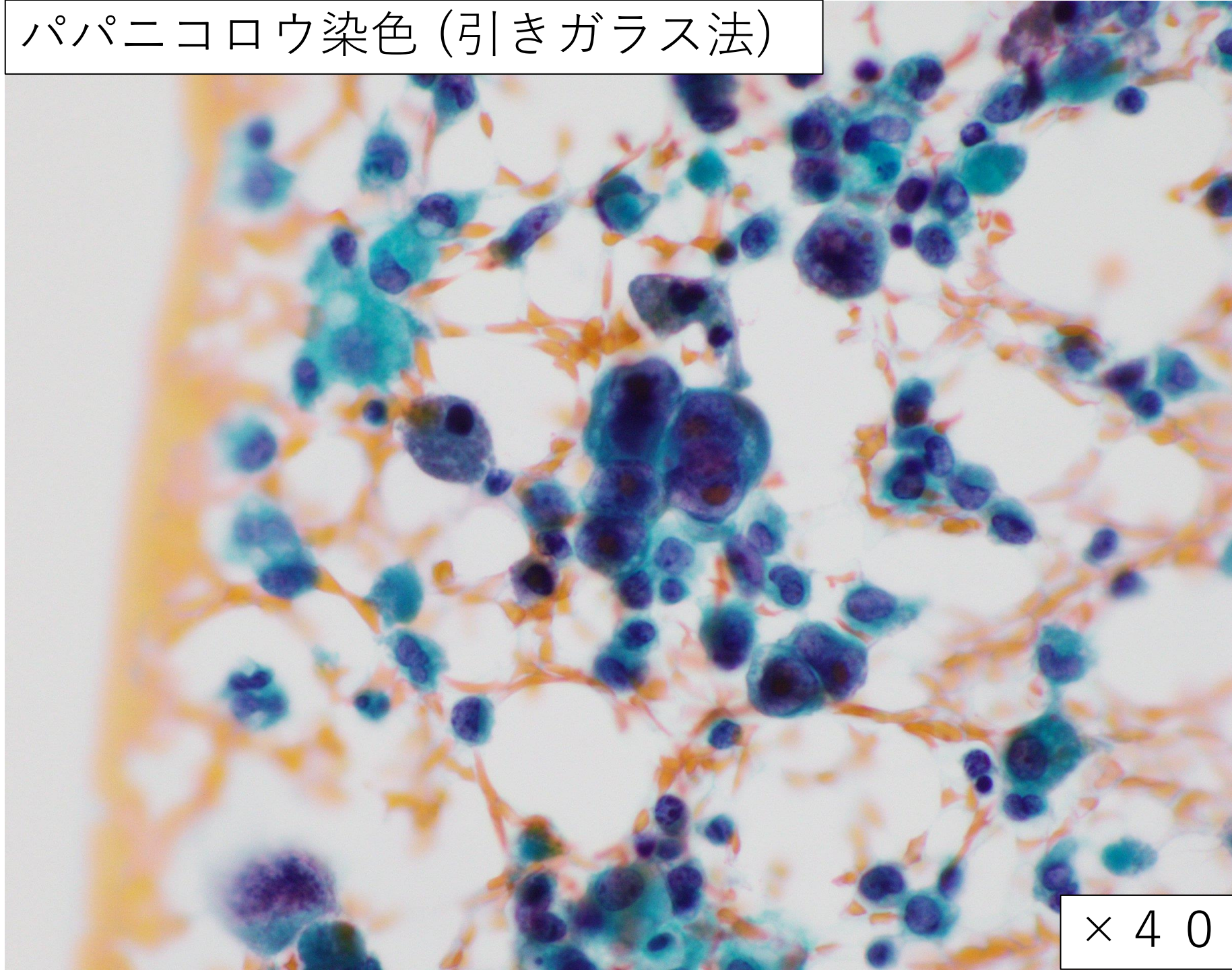
- ▶ 10代女性
- ▶ 以前より上腹部から下腹部に膨隆感、食欲低下あり。不正出血および継続する食欲低下で前医を受診、左付属器に15cm大の腫瘍が指摘された。
- ▶ その後当院を受診、左付属器摘出術が施行され術中に腹水が採取された。

パパニコロウ染色 (引きガラス法)



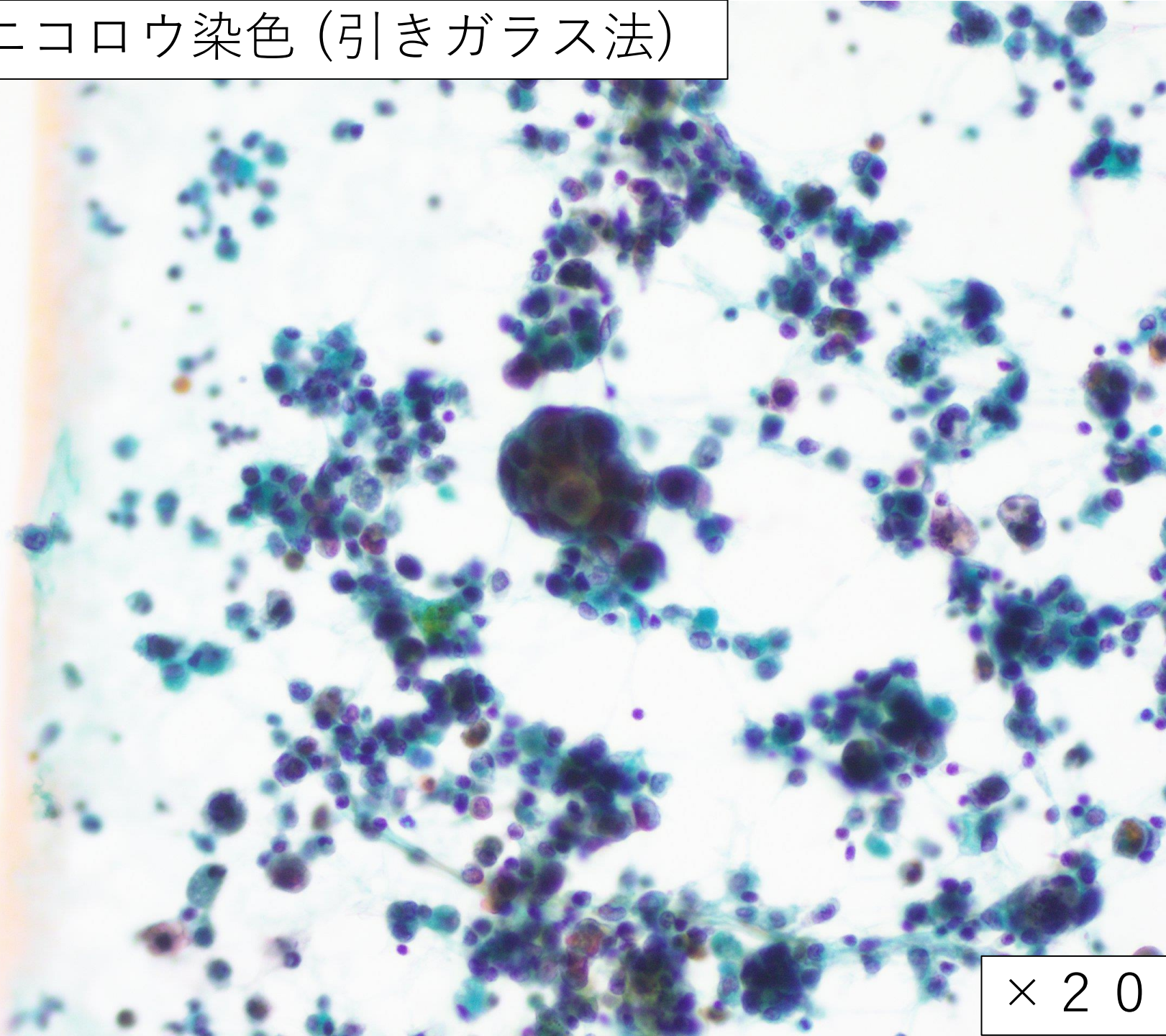
× 20

パパニコロウ染色 (引きガラス法)



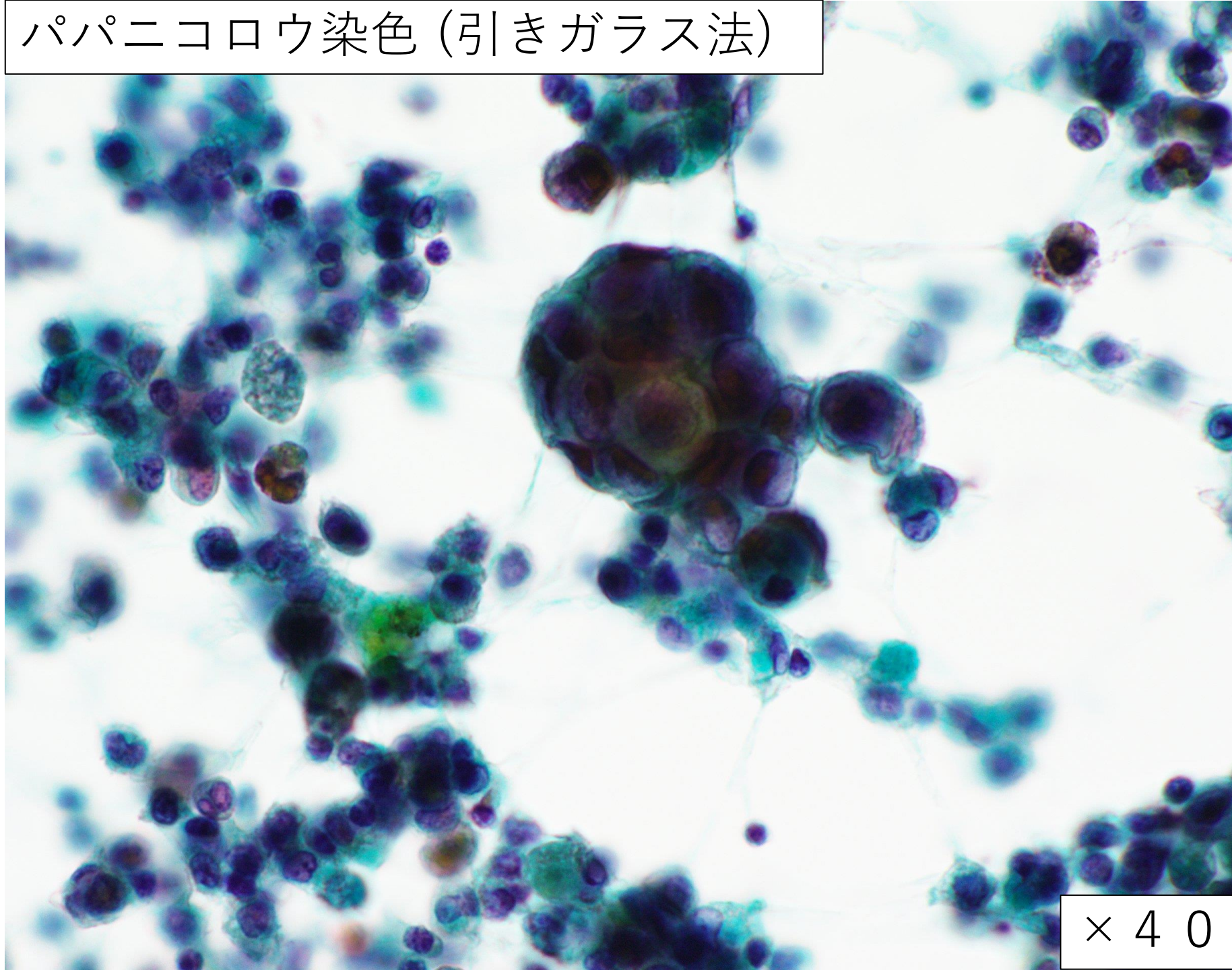
× 40

パパニコロウ染色 (引きガラス法)



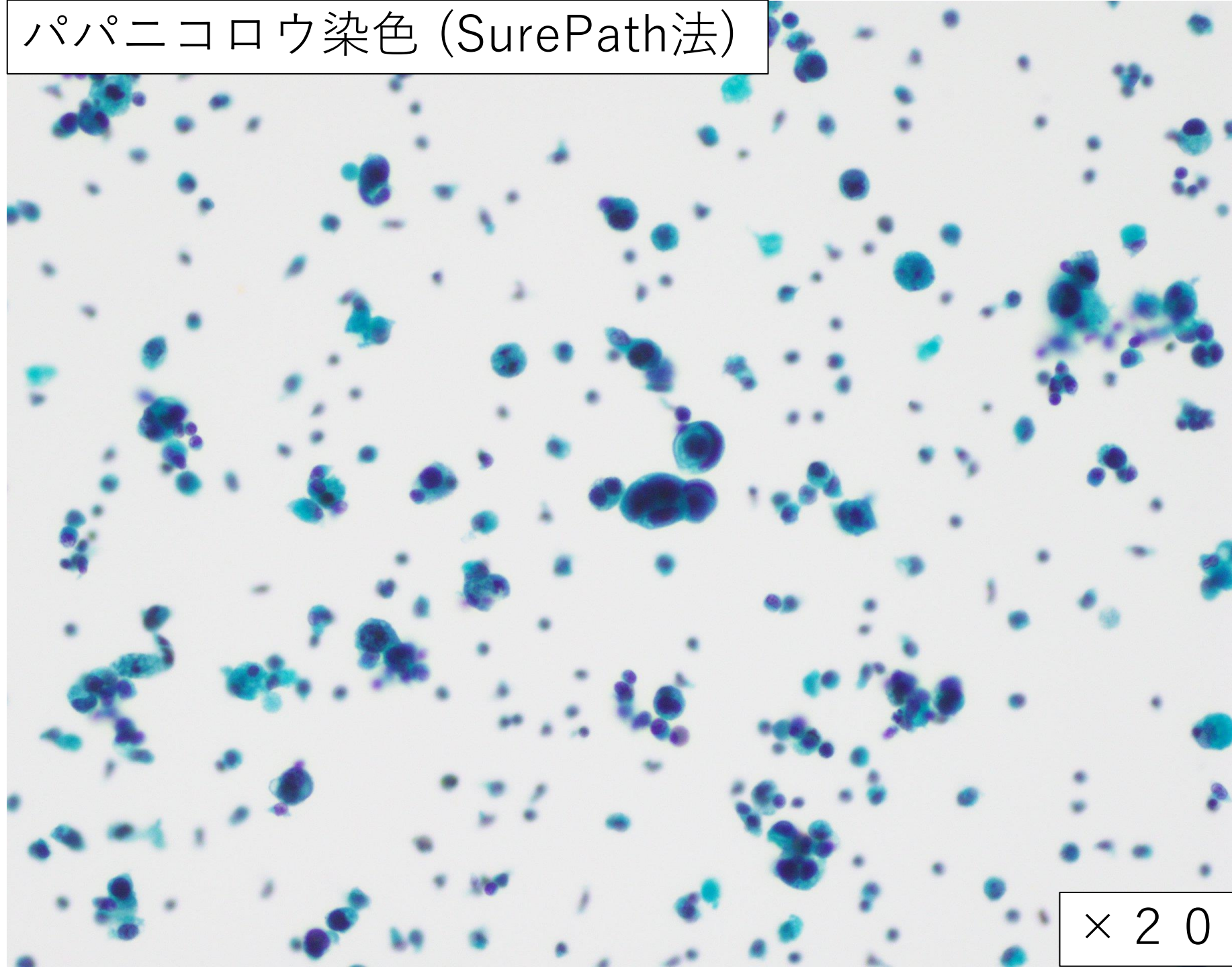
× 20

パパニコロウ染色 (引きガラス法)



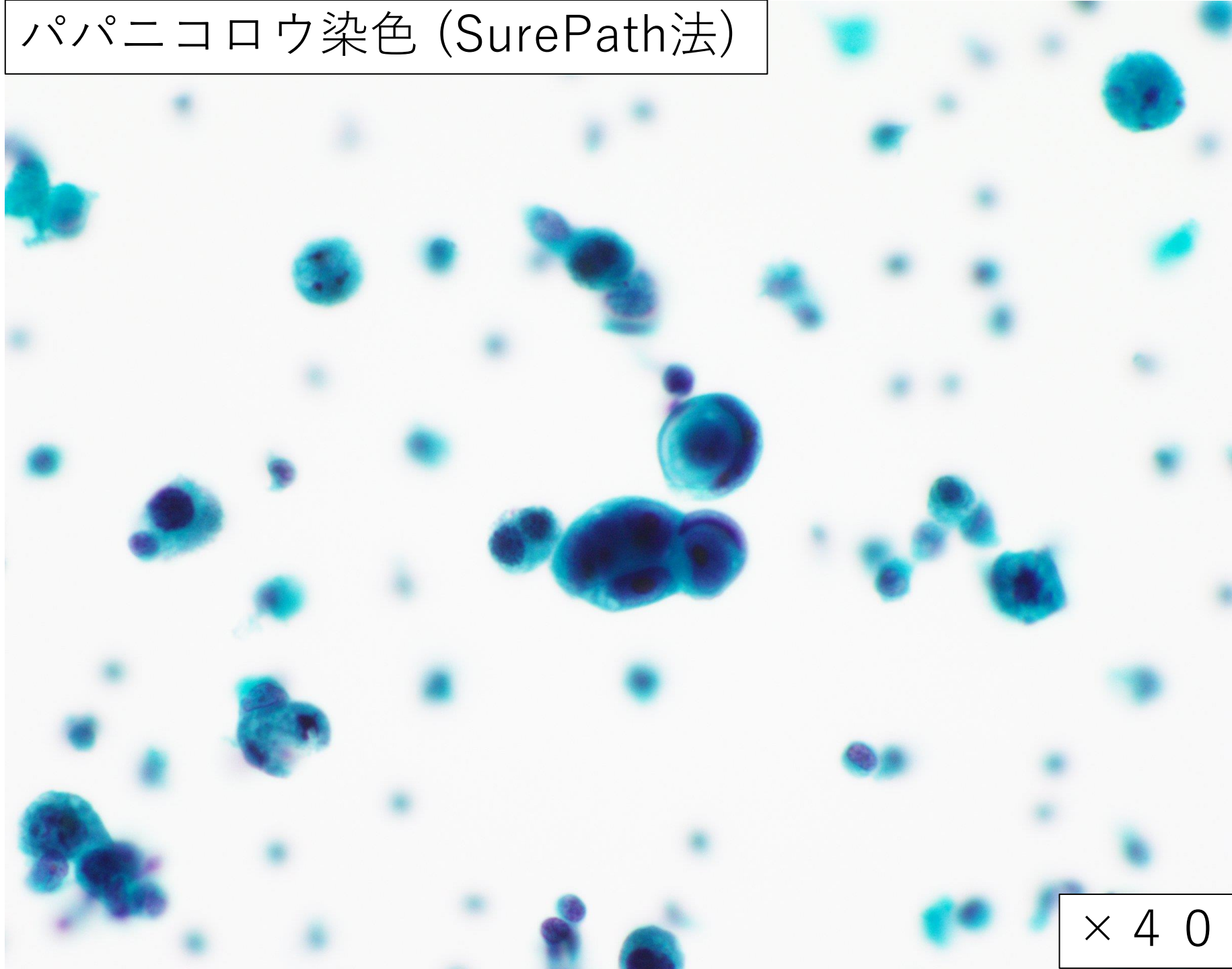
× 4 0

パパニコロウ染色 (SurePath法)



× 20

パパニコロウ染色 (SurePath法)



× 40