

症例 1 泌尿器

杏林大学医学部付属病院 病院病理部
菅野 瞳

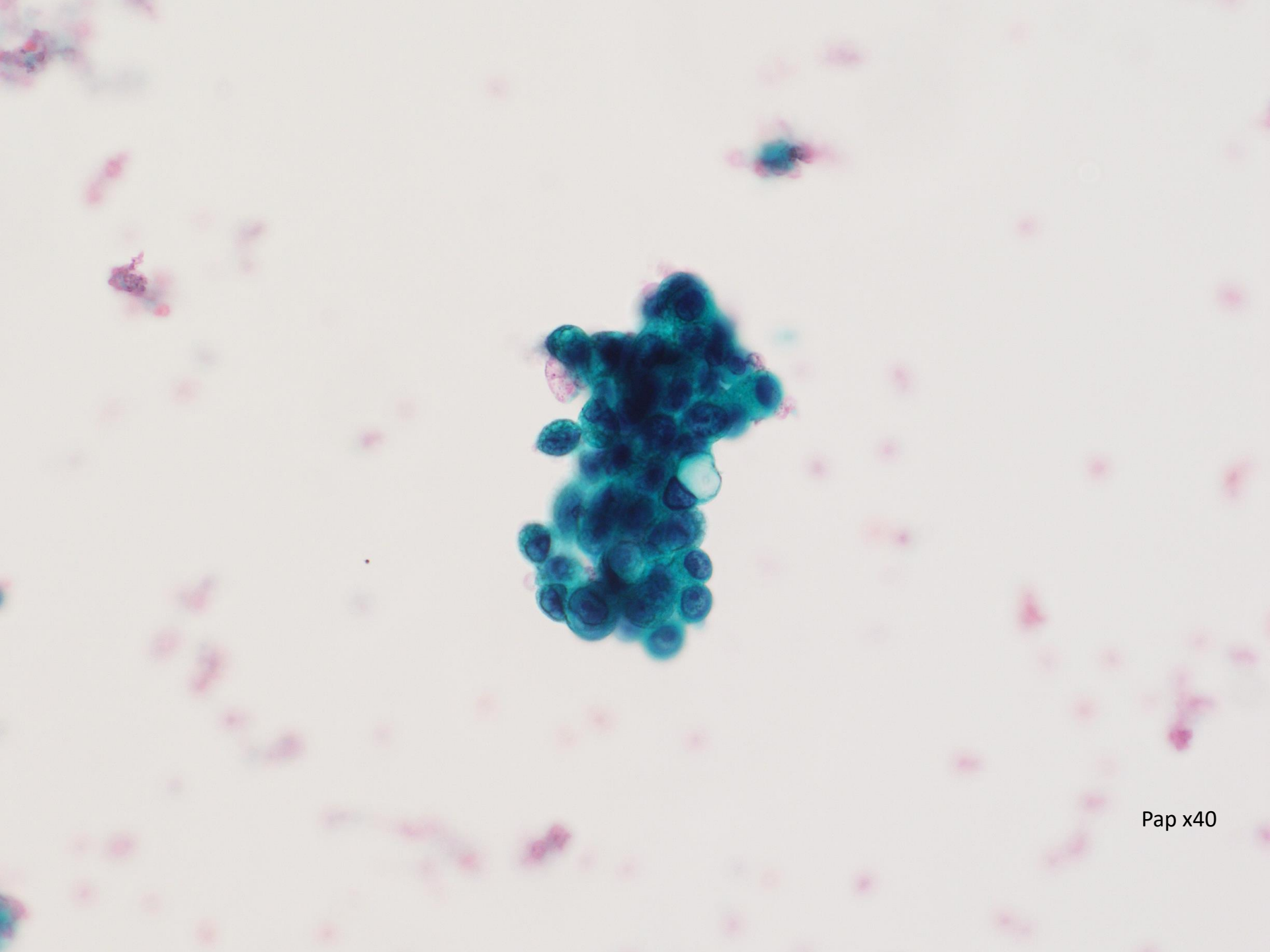
第56回 多摩細胞診研究会

症例 1 泌尿器

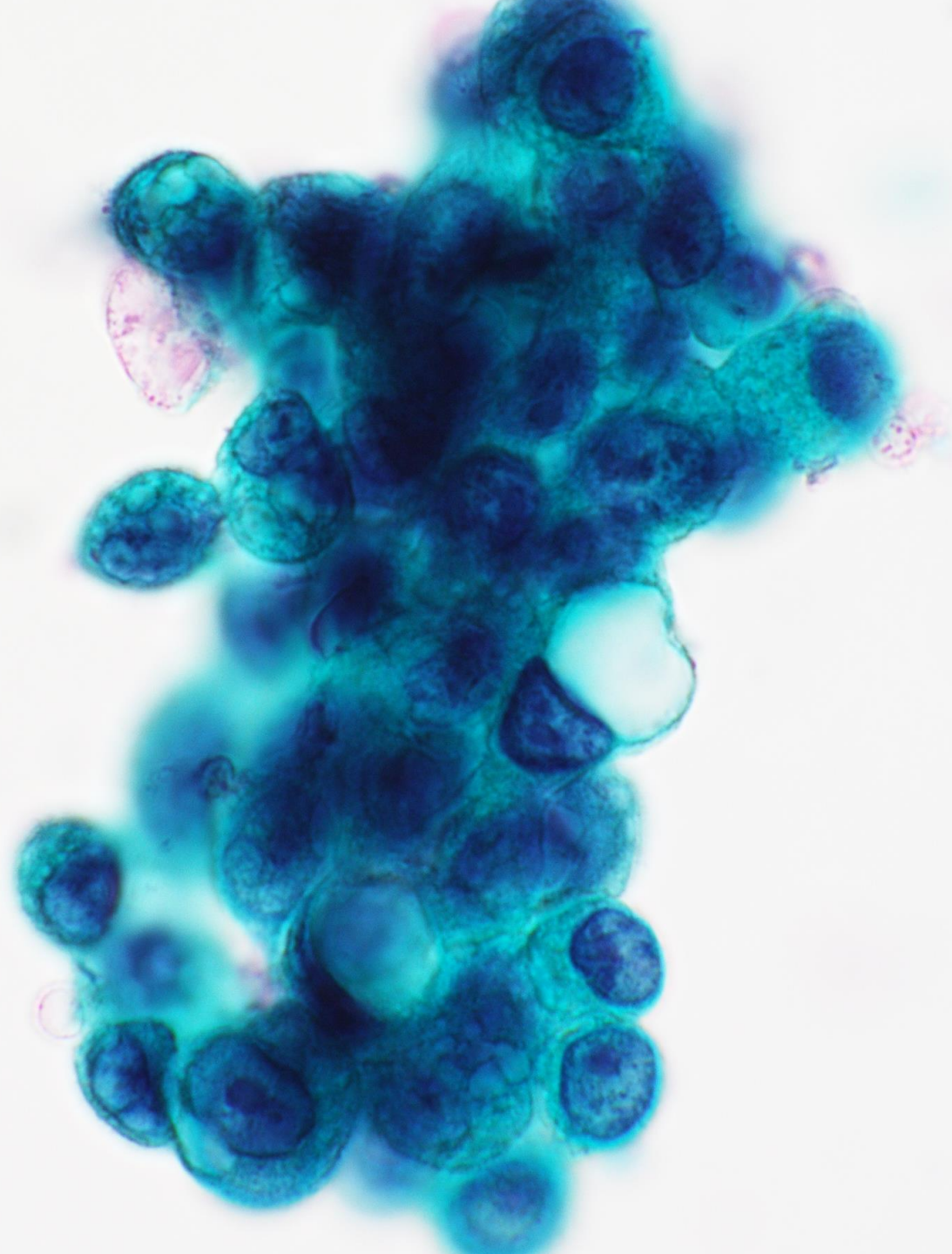
【症例】 50代 女性

【検体】 自然尿 採尿

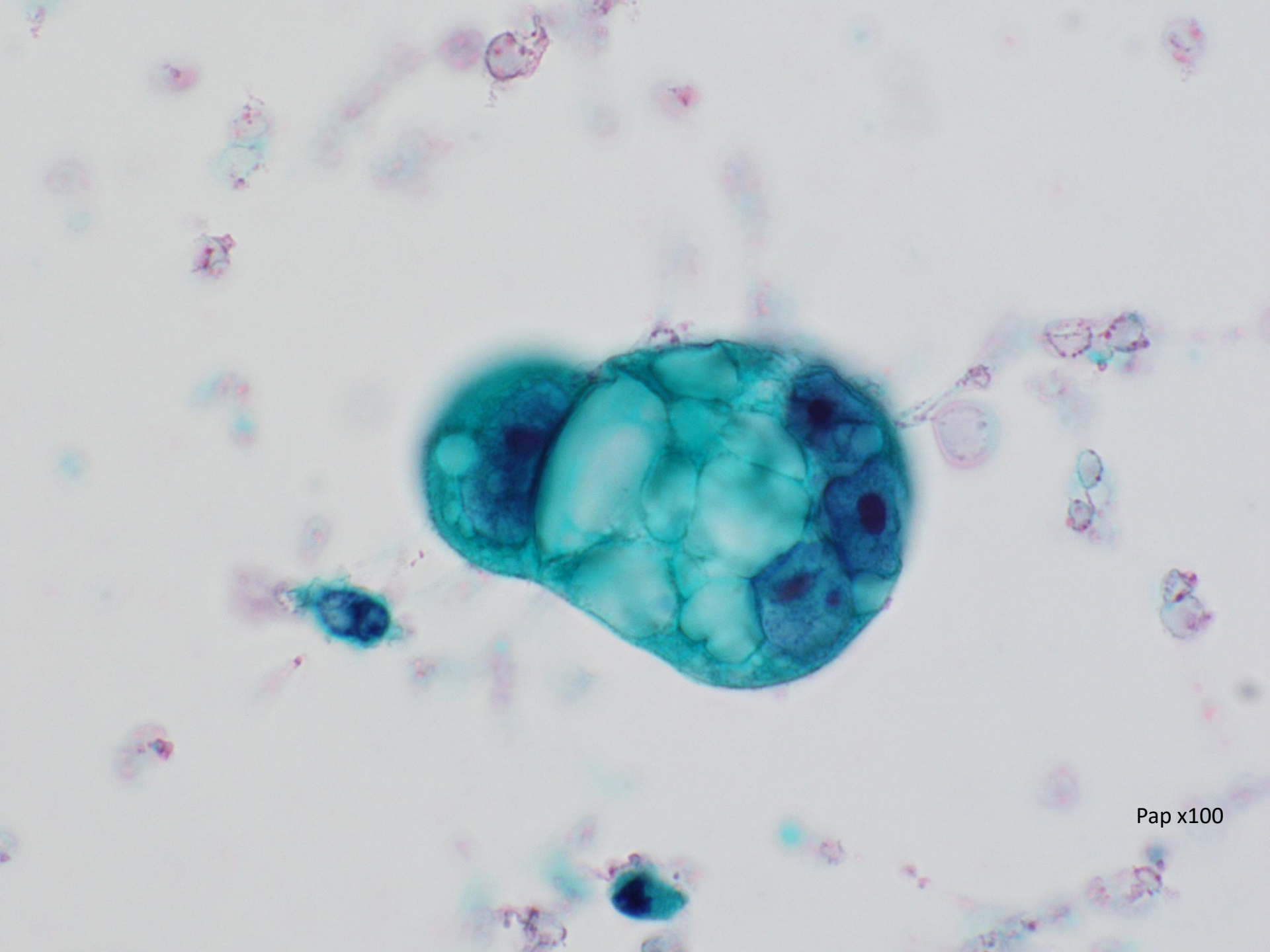
【経過】 血尿を主訴に当院を受診
エコーにより浸潤性膀胱癌が疑われた



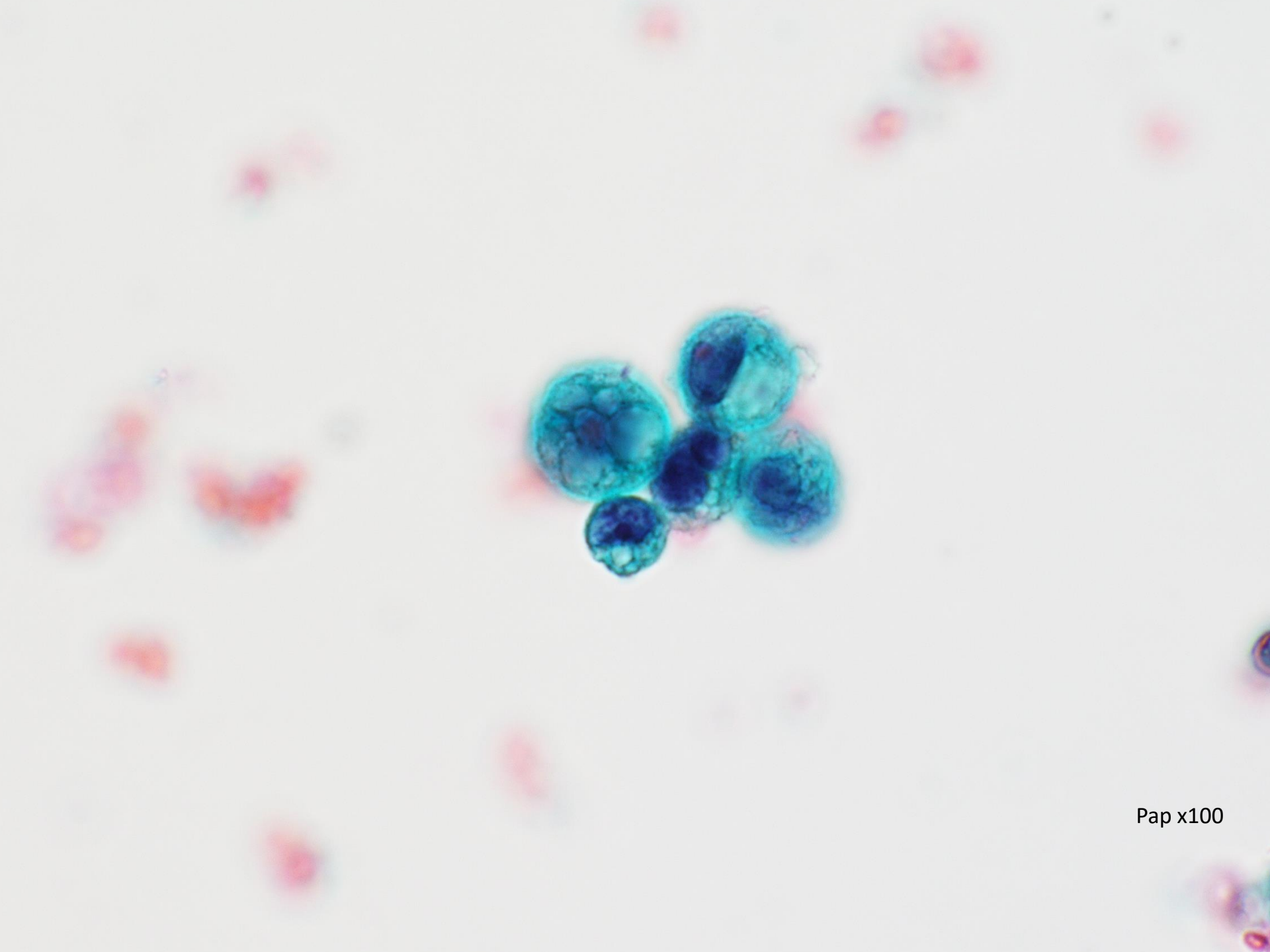
Pap x40



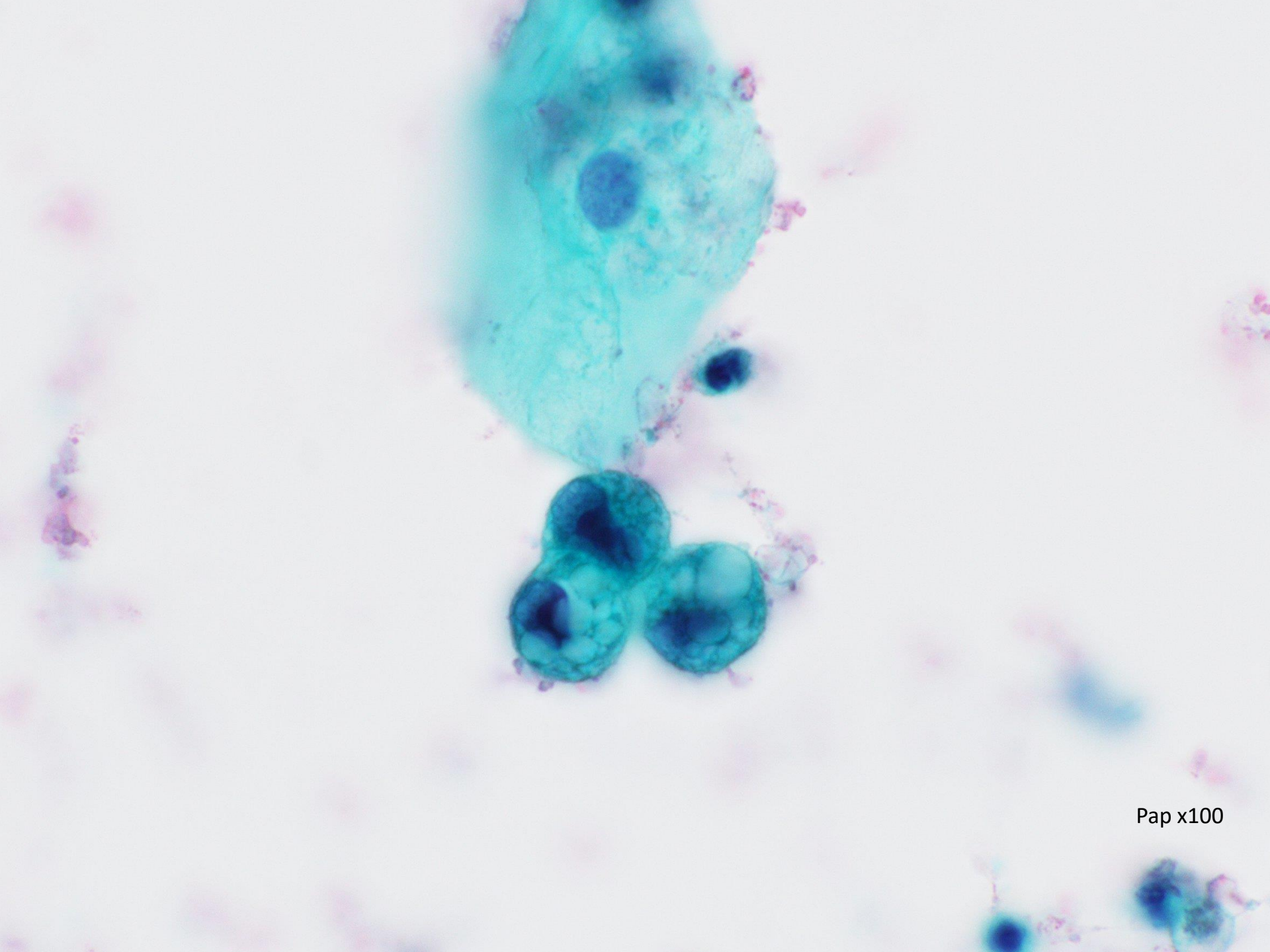
Pap x100



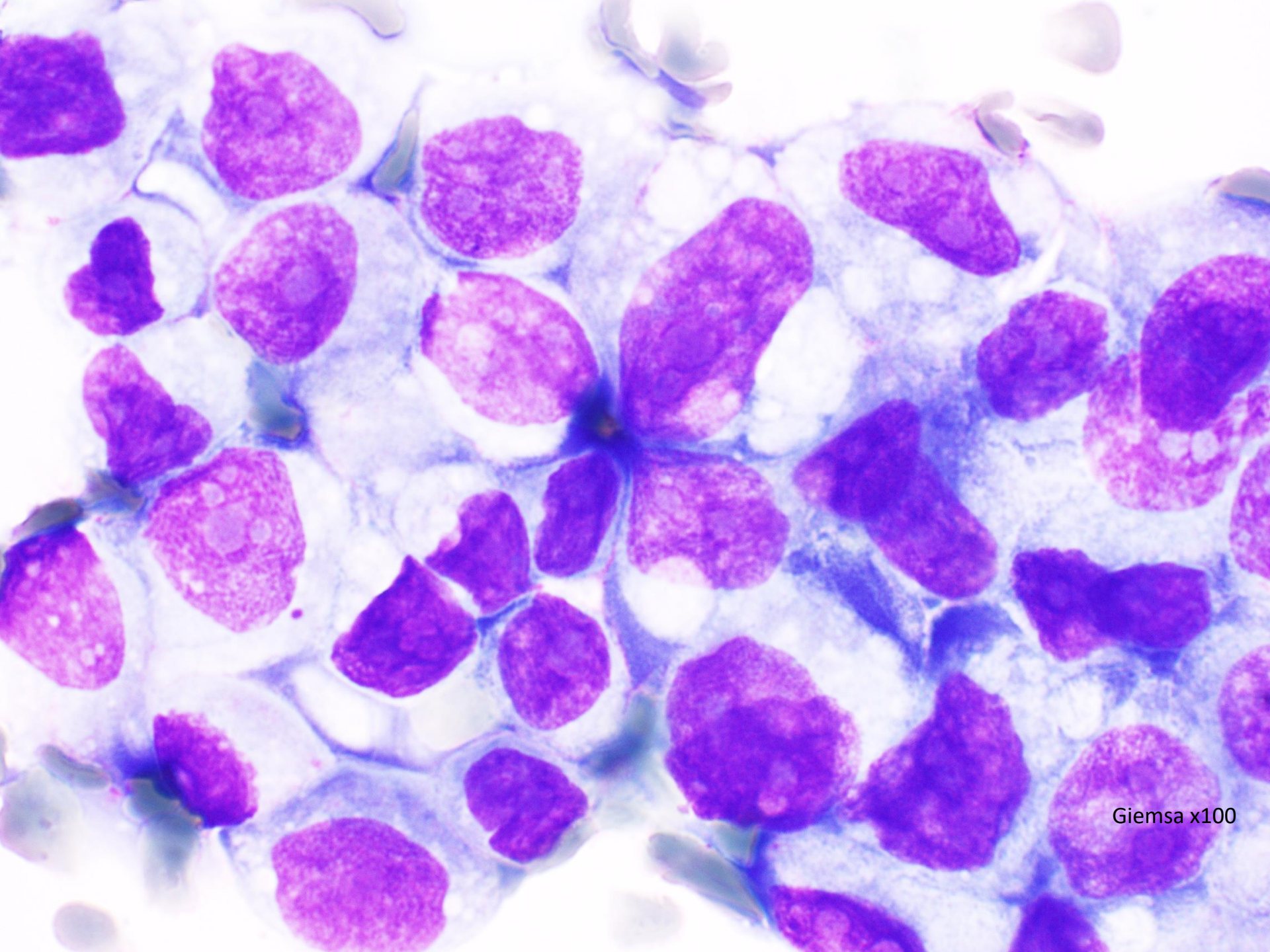
Pap x100



Pap x100



Pap x100



Giemsa x100