

症例 3 脾臓

公立昭和病院 臨床検査科
吉川 葵

症例 3 膵臓

【症例】 40代 男性

【検体】 膵臓 EUS-FNA 器具洗浄液 直接塗抹標本

【経過】 急性膵炎疑いとして当院紹介受診。

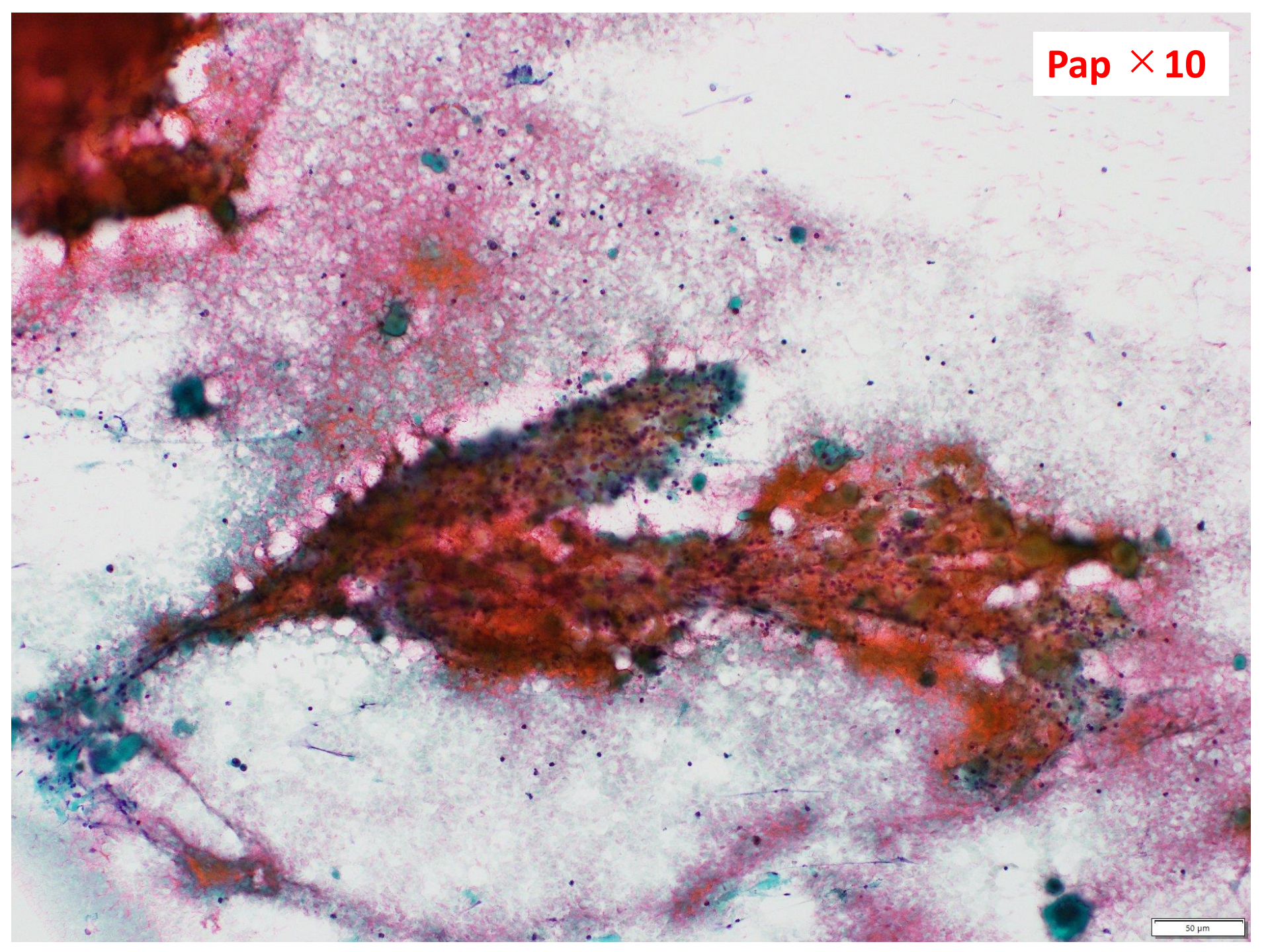
膵炎に対し、加療目的にて入院。

入院後のCTにて膵頭部に腫瘍が認められた。

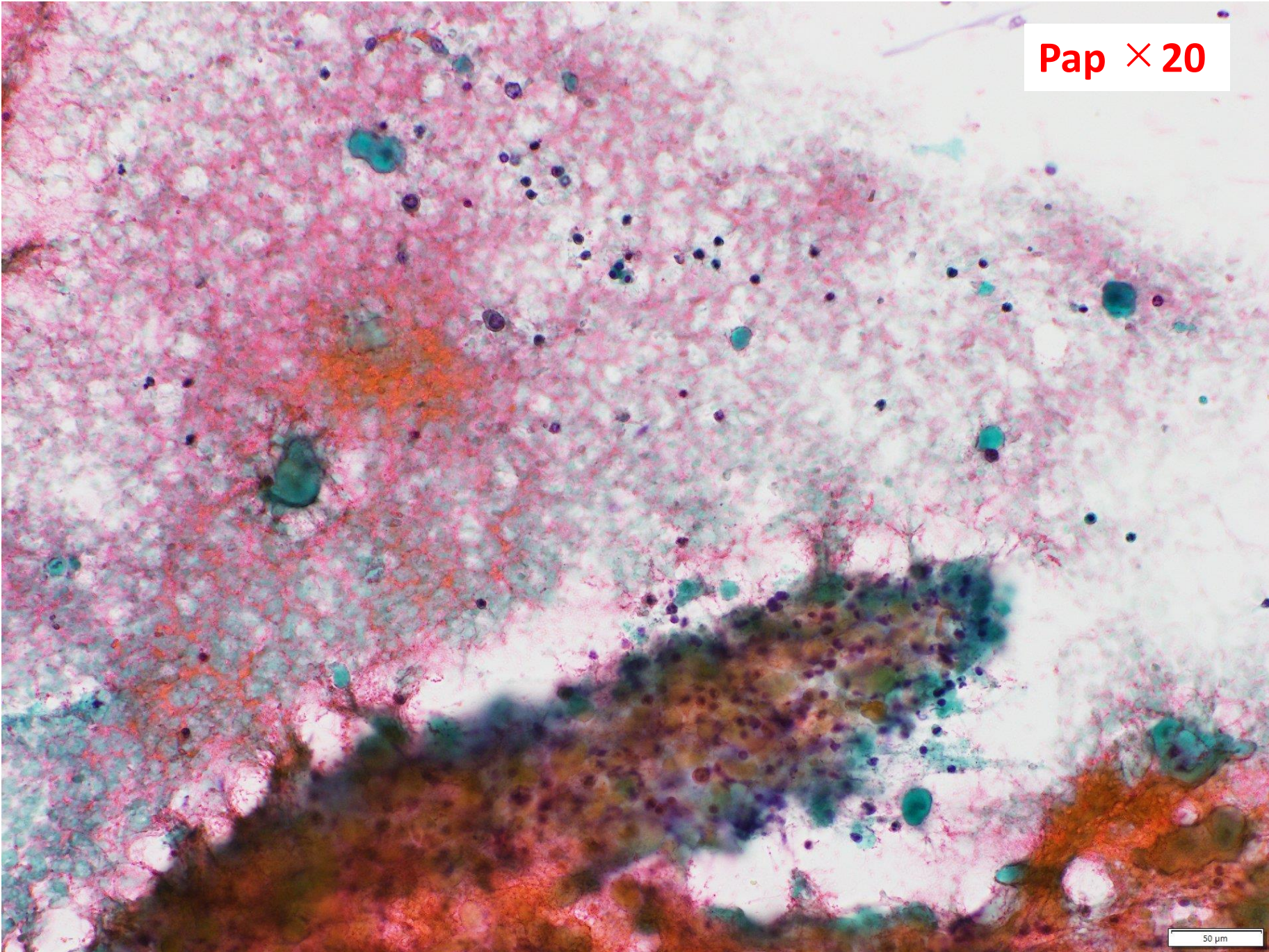
同部によりEUS-FNAを施行、器具洗浄液を回収し、遠心分離後、直接塗抹によるパパニコロウ染色標本を作製した。

Pap × 10

50 μm

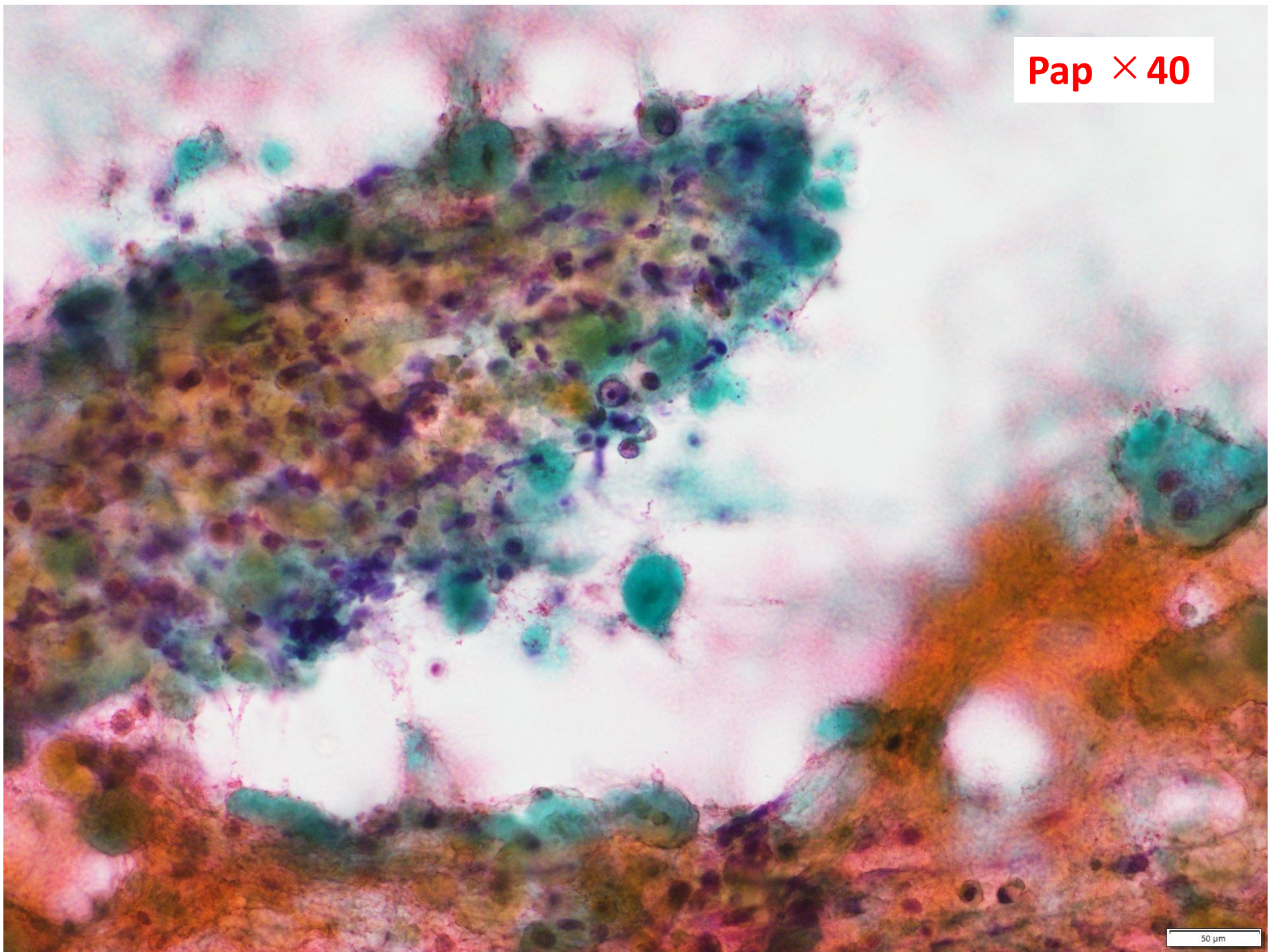


Pap × 20



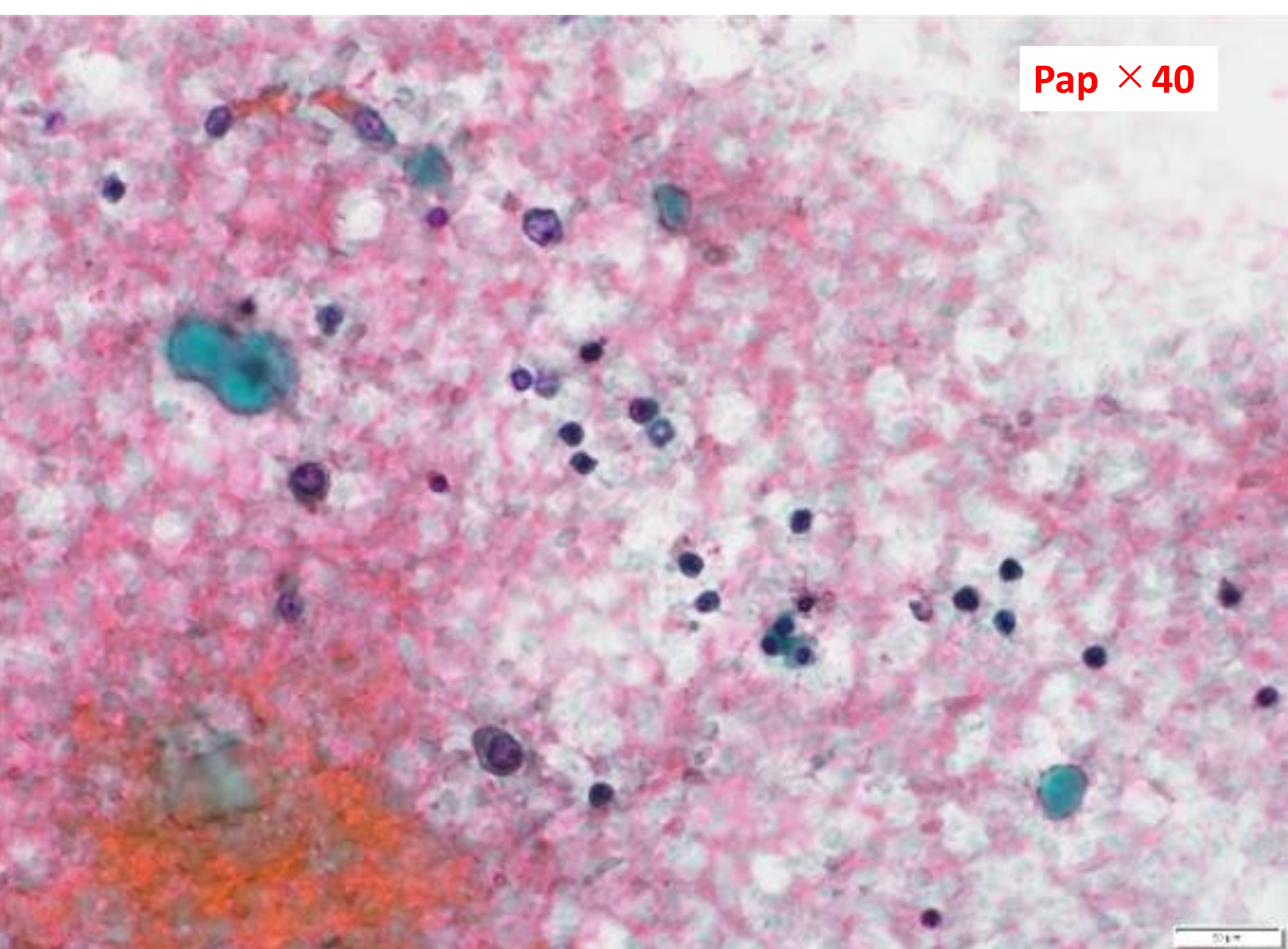
50 μm

Pap × 40

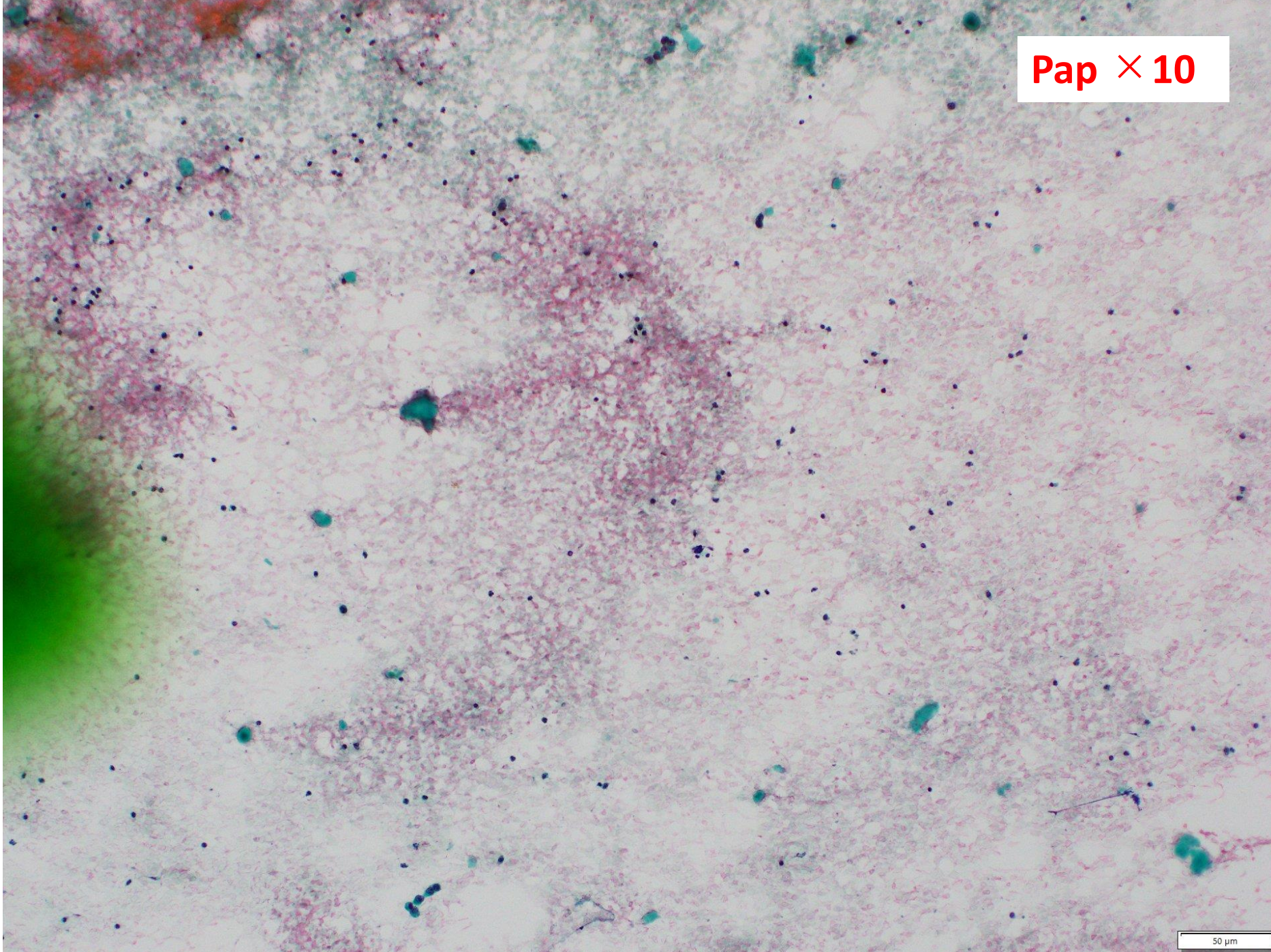


50 μm

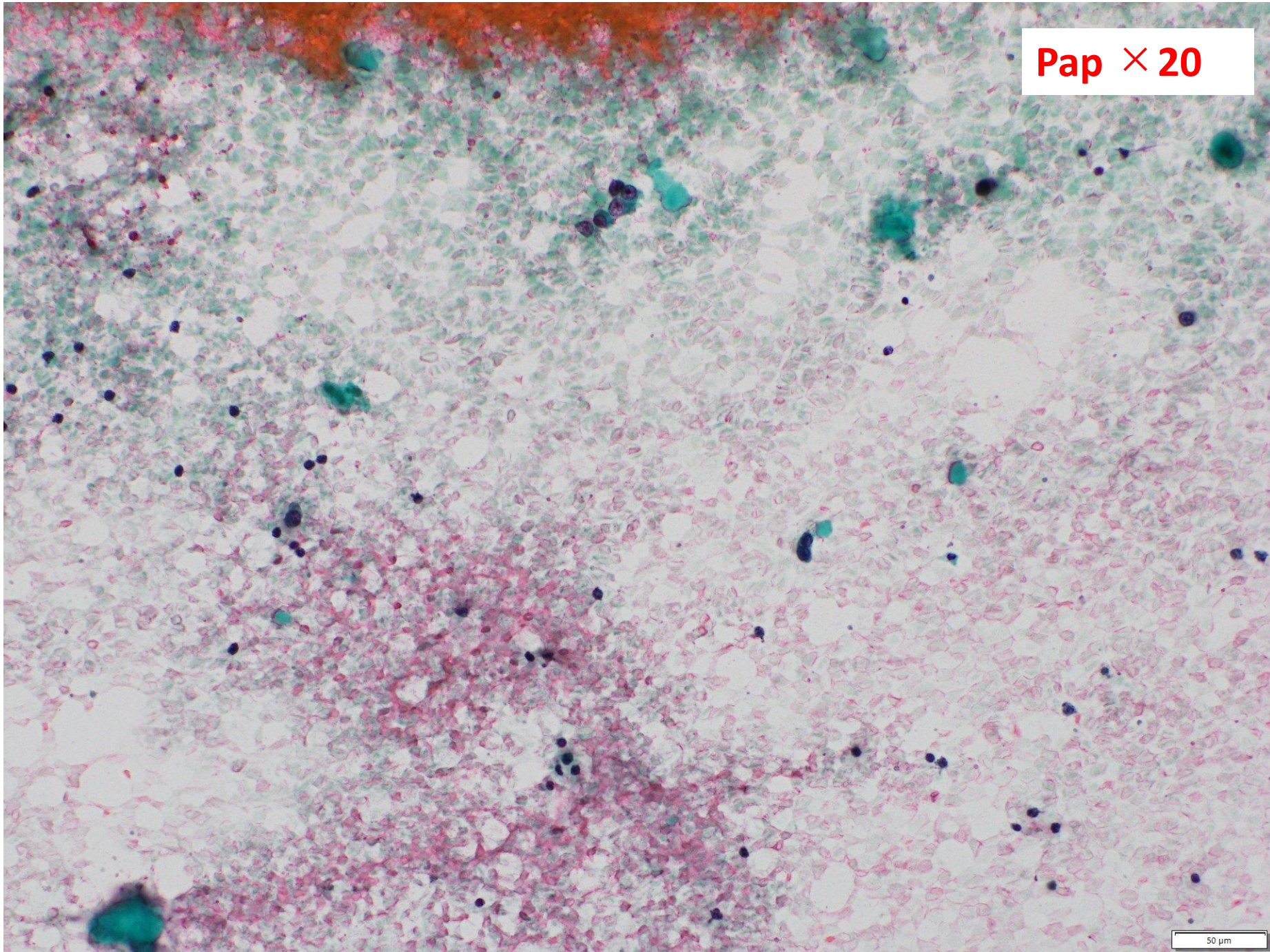
Pap × 40



Pap × 10

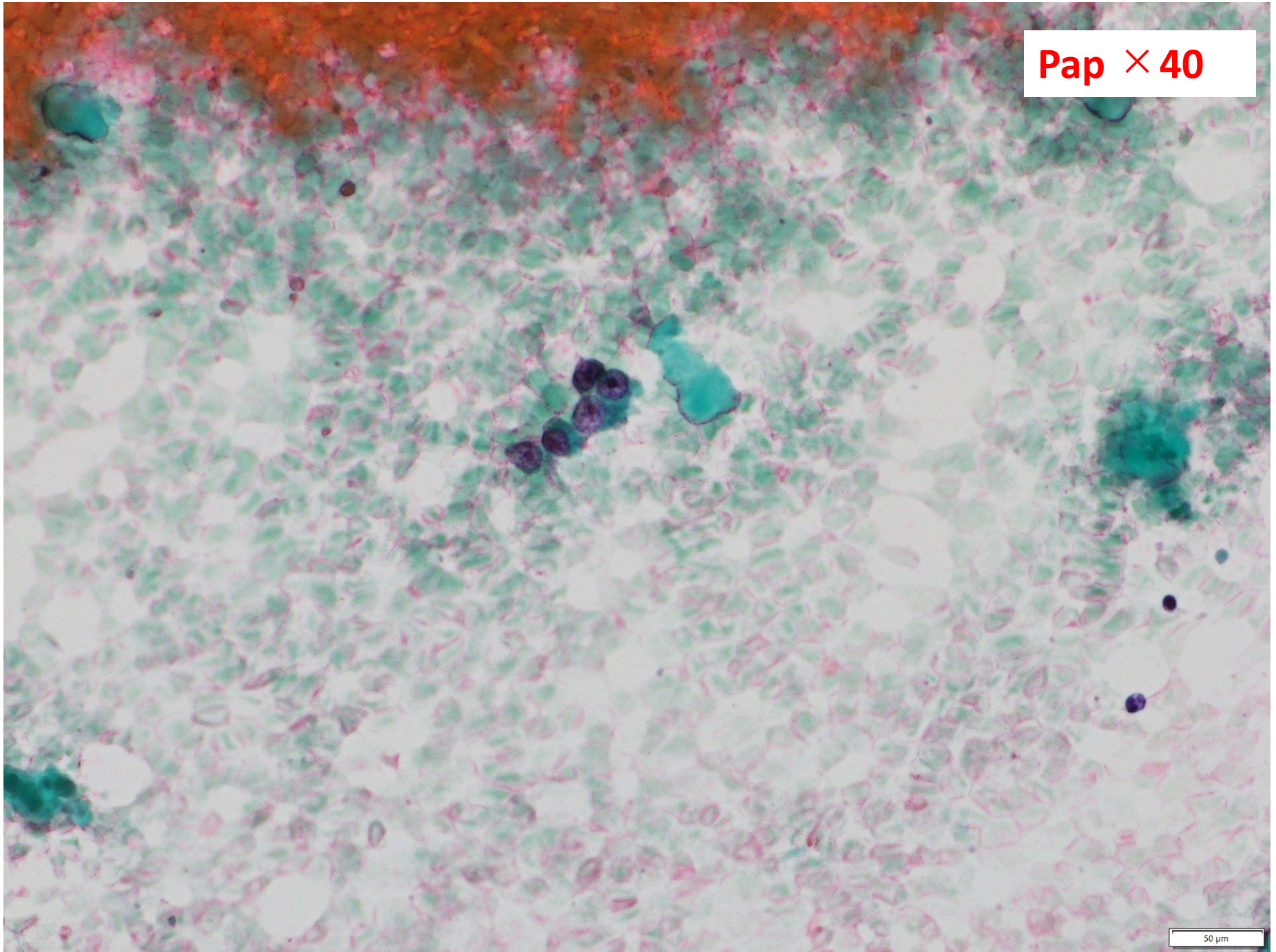


Pap × 20



50 μm

Pap × 40



50 μ m