

スライドカンファレンス

症例 2.

髄液

症例

検体：髄液

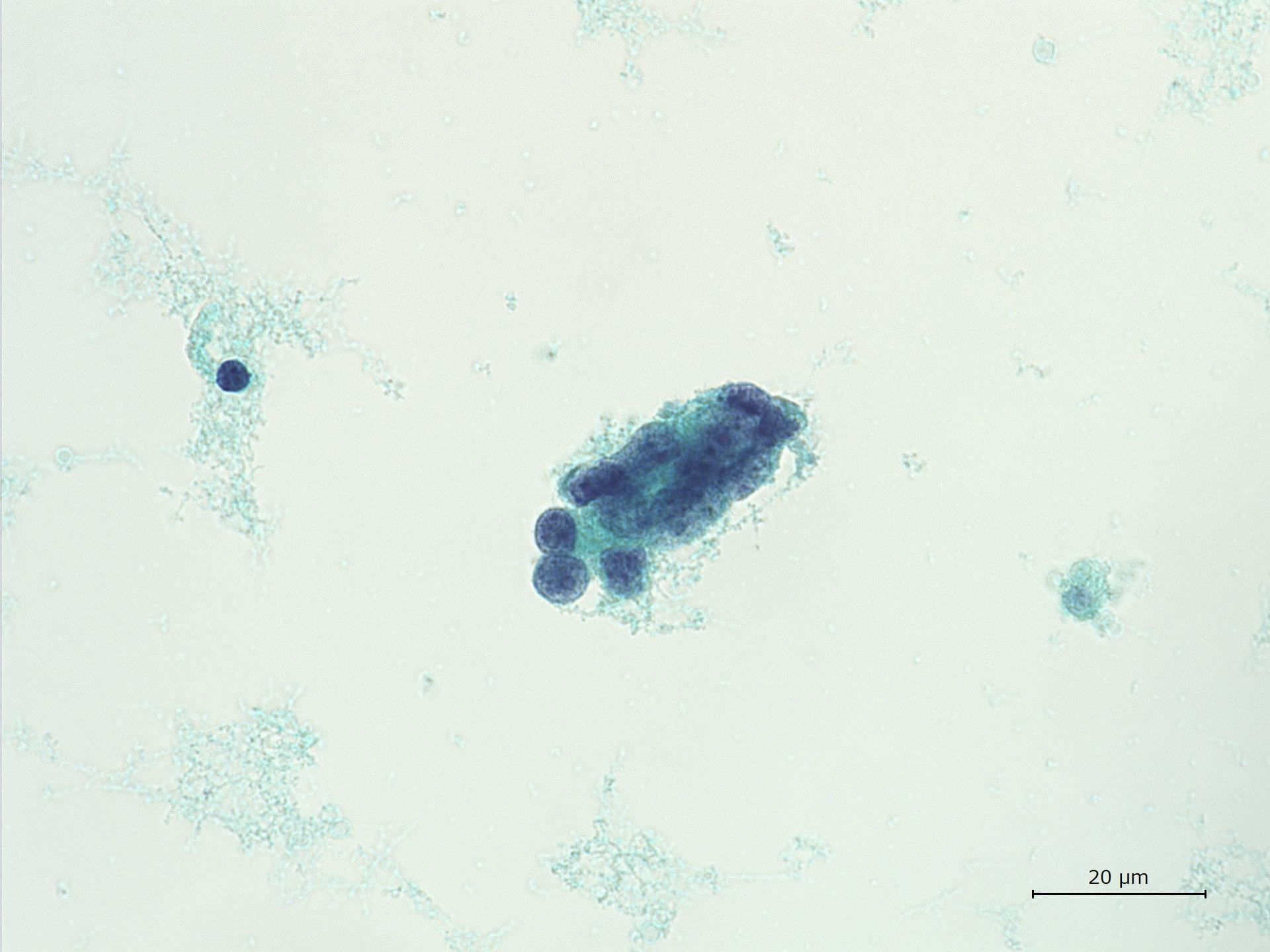
性別：男性

年齢：20代

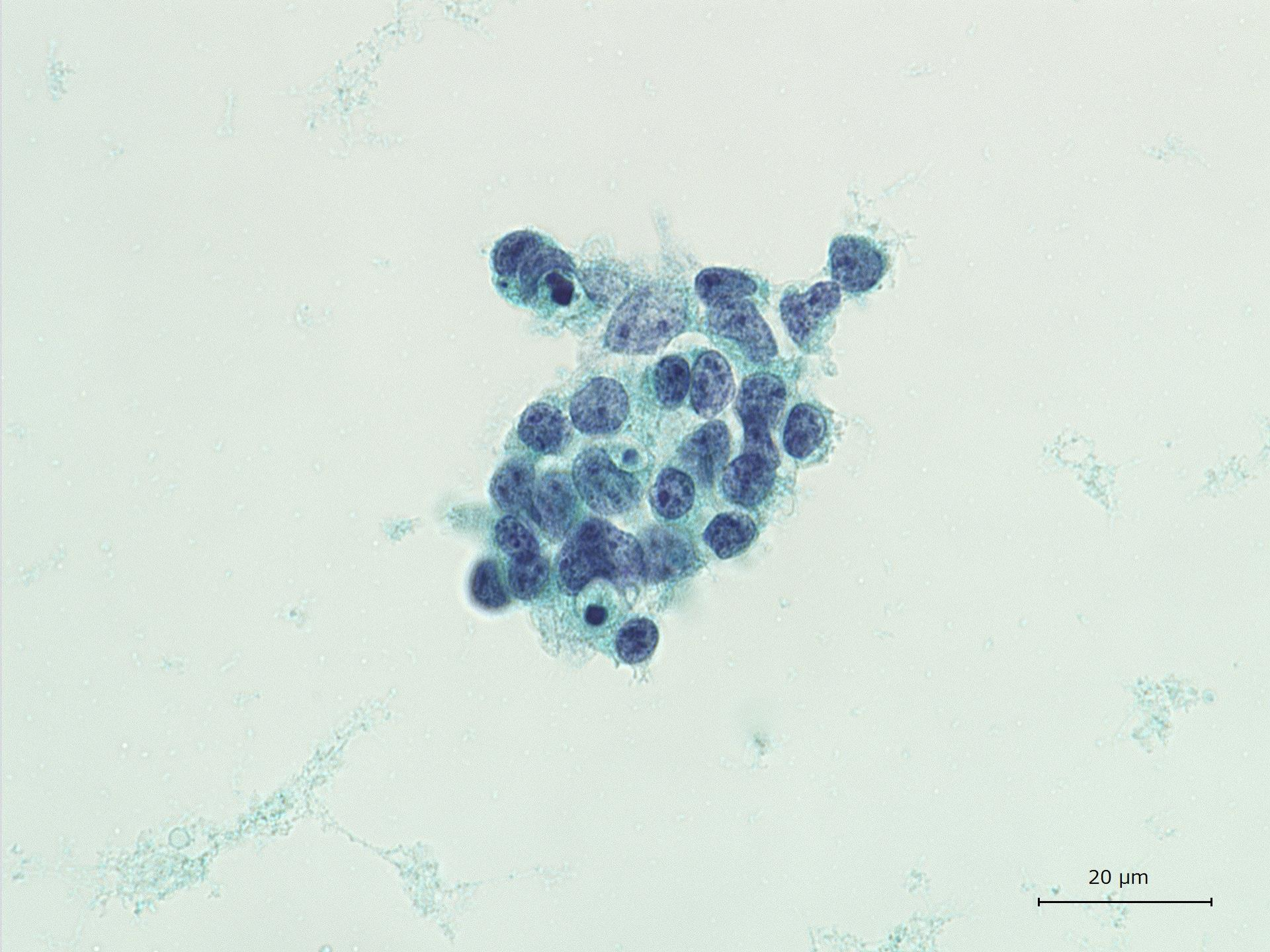
既往歴：なし

臨床情報：

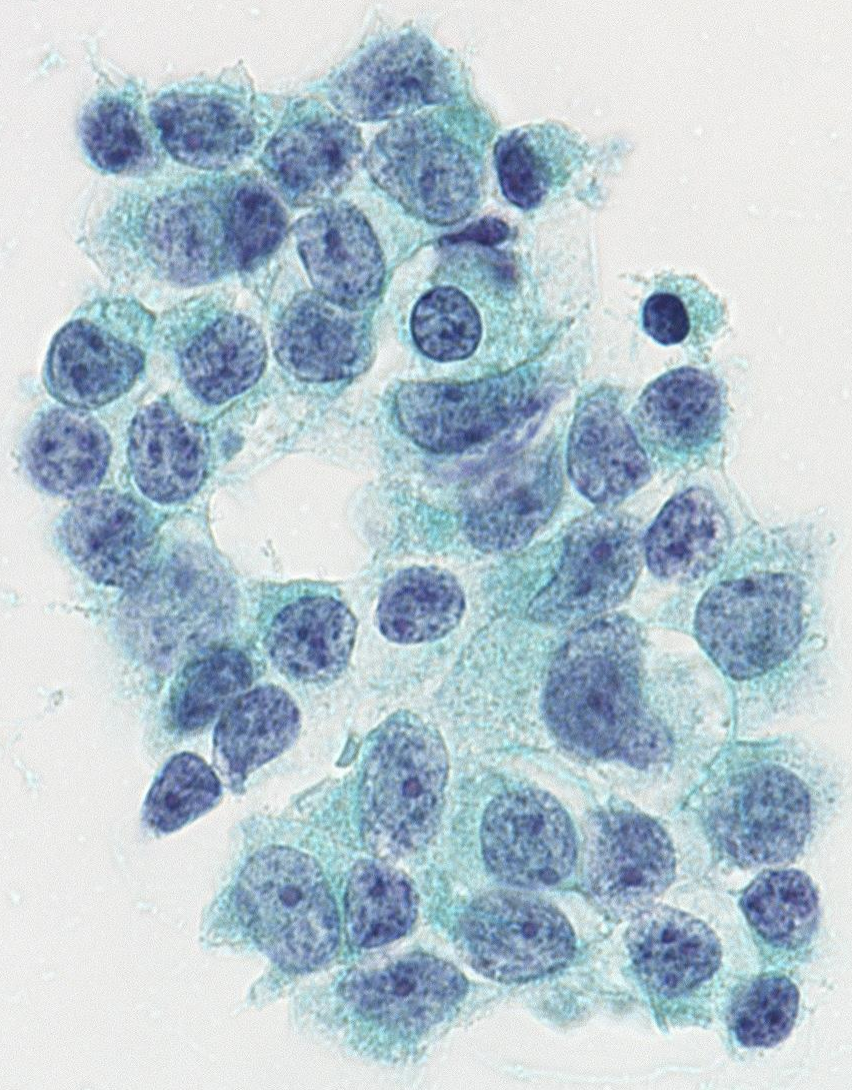
初期症状は嘔気あり、その後動作の緩慢や歩行困難が出現した。頭部CT・造影MRIにて鞍上部、帯状回、松果体、延髄周囲に播種性病変を多数認めた。



20 μm

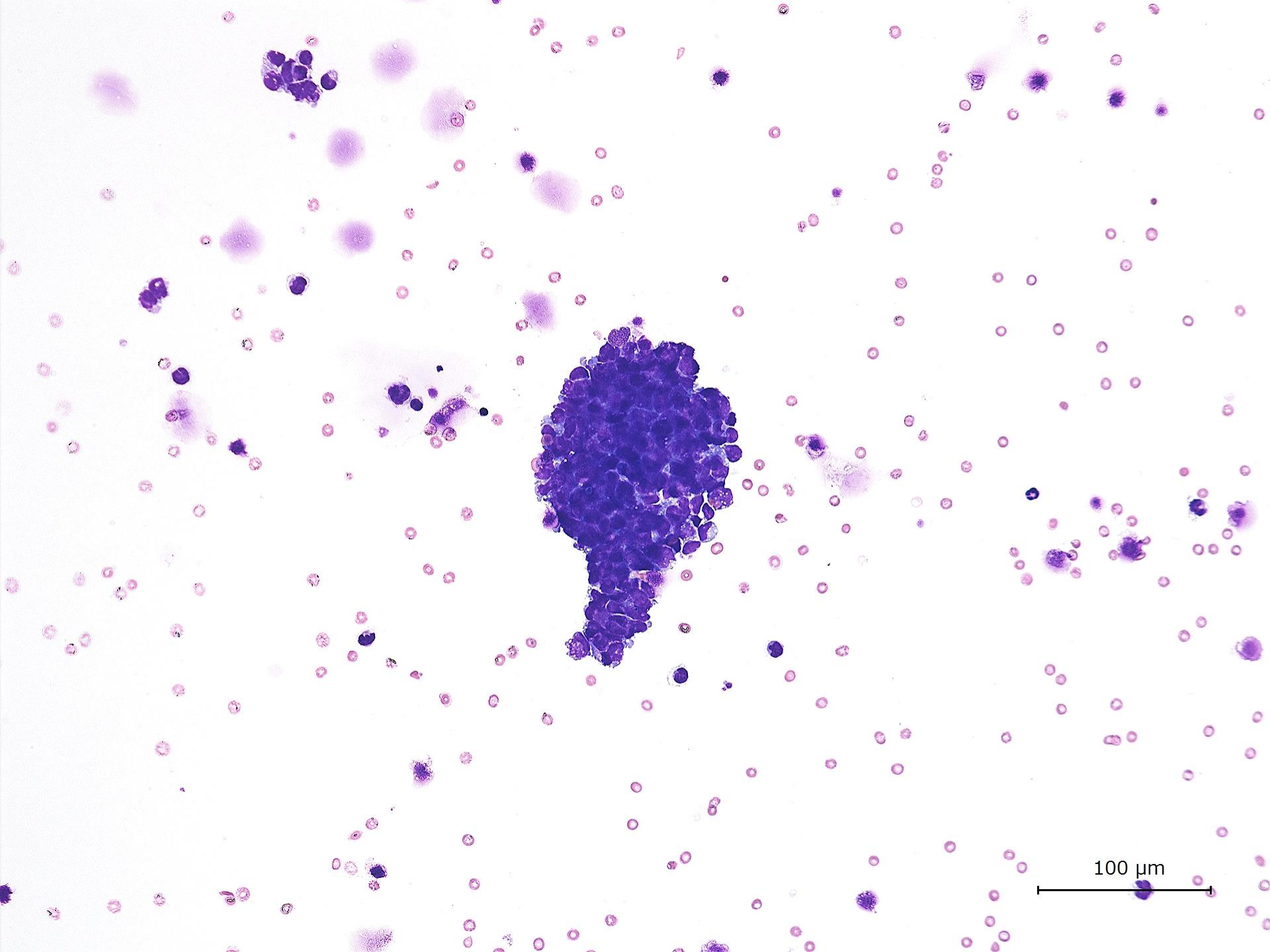


20 μm

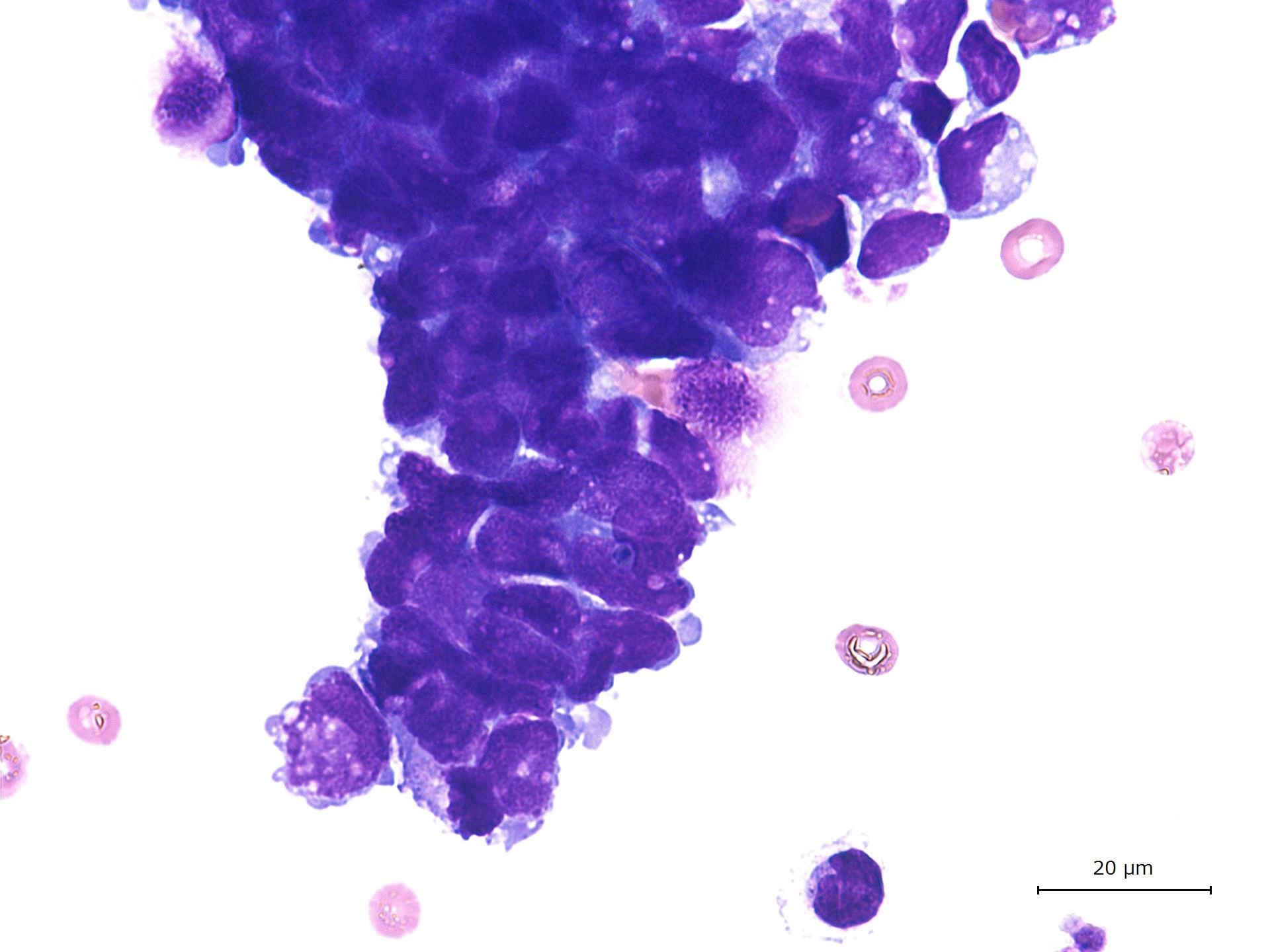


20 μ m





100 μ m



20 μm